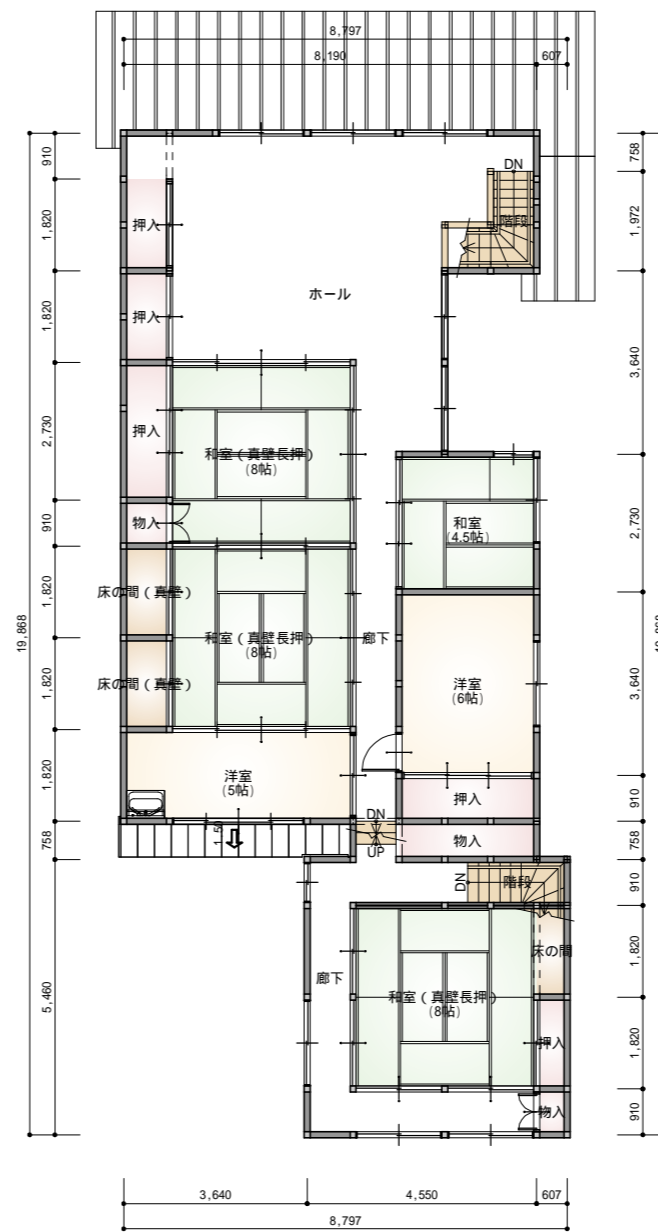


1階 平面図 S:1/150



2階 平面図 S:1/150

工事面積		
1階工事面積	144.91㎡	43.83(坪)
2階工事面積	136.09㎡	41.17(坪)
工事面積合計	281.00㎡	85.00(坪)

一級建築士事務所  
**株式会社 星野工務店**  
 新潟県知事 第(へ)3128号

管理建築士  
 第224287号  
**星野和孝**  
 〒954-0058  
 新潟県見附市葛巻1丁目1-28  
 TEL:0258-62-3207 FAX:0258-63-2035  
 MAIL:

工事名	見附市今町4丁目空き家平面図
図面名	1階 平面図, 2階 平面図
縮尺	1/150