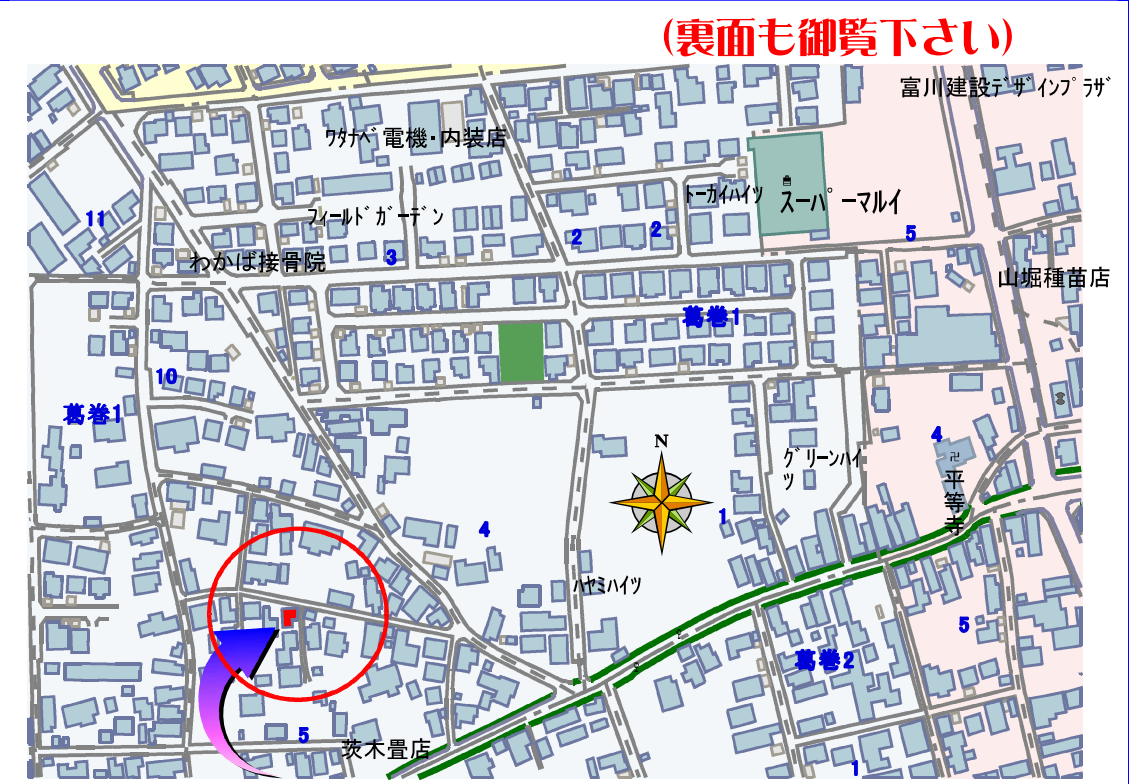


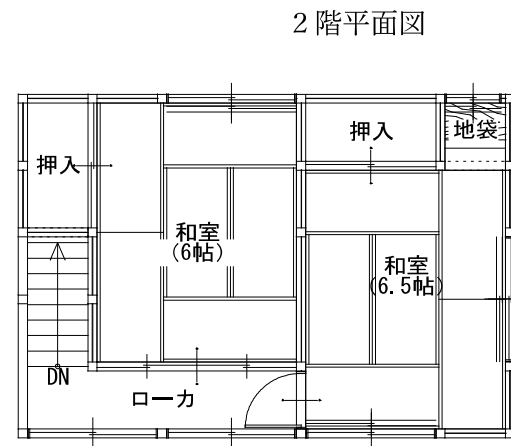
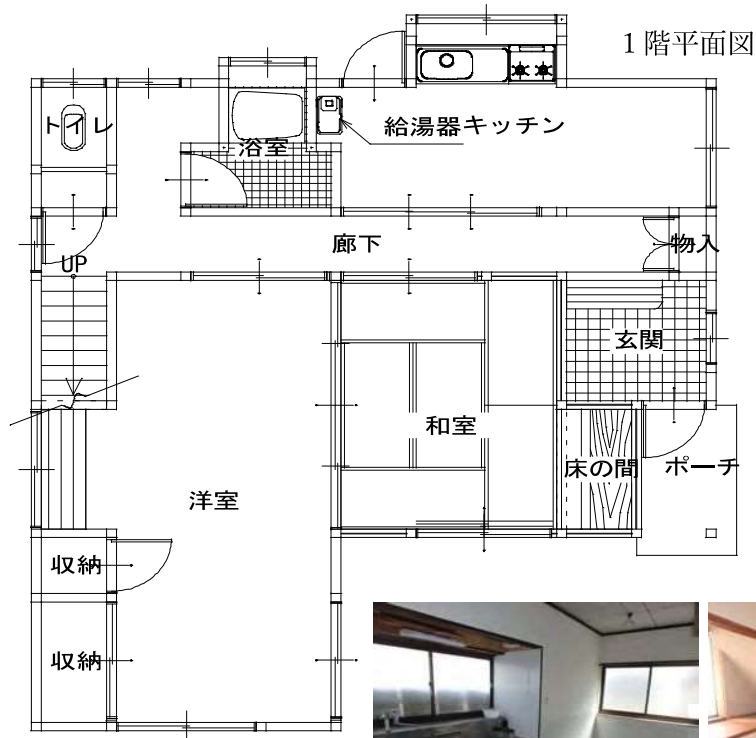


売買物件案内書			
土地	面積 [実測]		m ² (坪)
	[公簿]		128.92 m ² (39 坪)
	地目	宅地	現況 宅地 現状 台形
	間口	約9.6 m	奥行: 約10.6~14.1 m
形状		台形	権利 所有権
建物	建築年月	昭和 43年	用途 専用住宅 構造 木造二階建て
	床面積	1F: 61.41 m ² 2F: 28.87 m ²	
	延床面積	90.28 m ² (約27.3坪)	
道路	市道	(私道道路負担 無)	道路幅 2.8 m
	道路の方位 北側 側		道路舗装 有り
都市計画	市街化区域	用途地域 第1種住居地域	
設備	ガス	都市ガス	敷地内引込: 済み
	水道	有り	敷地内引込: 済み
	排水	公共下水(有り) 側溝(有り) 浄化槽(不要)	
交通	鉄道	駅名 見附駅	徒歩 27 分
	バス	バス停 葛巻	徒歩 3 分
学区	葛巻 小学校	西	中学校
備考	北側道路には消雪設備有り トイレは現在くみ取り式 下水接続可 敷地は角地ですが、東側道路は私道です。北側道路は2項道路の市道です。		

売 土地付住宅 土地及び住宅 居住用
 所在地 見附市葛巻1丁目
 価格 総額 200 万円



取引態様 : 仲介 報酬額 110,000 円(税込)
 お問い合わせは下記へ **日曜・祝日も営業**しています
 **富川建設株式会社**
 デザインプラザ 0258-63-5200 
 〒954-0057 見附市新町2-6-38(マルイ様向かい)



スーパーマルイ・ウオロク
共に700mの距離です。
閑静な住宅地です。



富川建設(株)