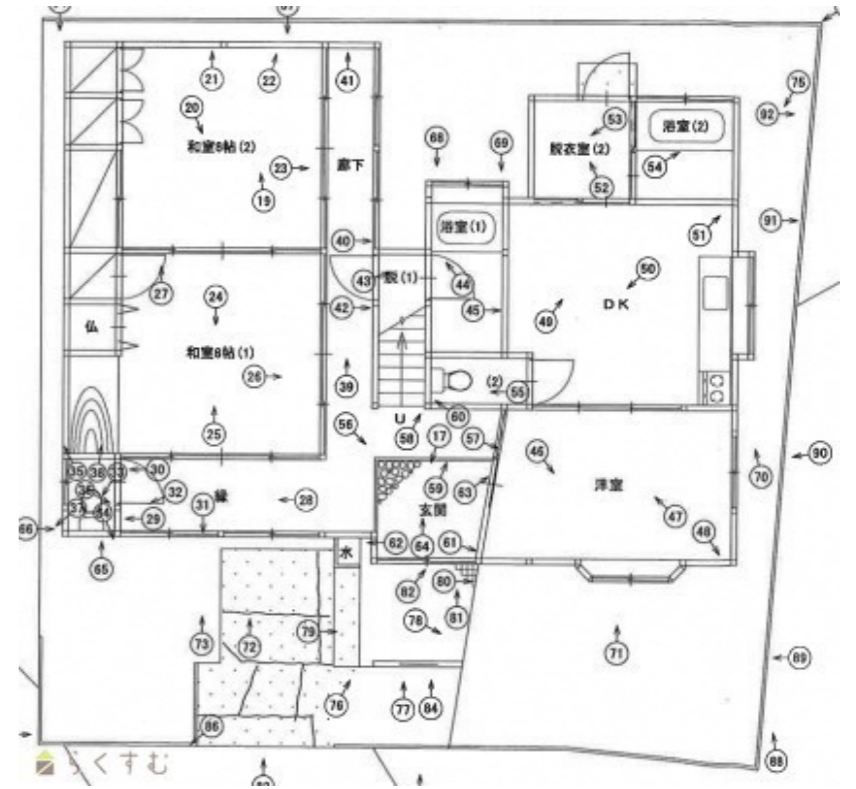


名称	新町1丁目 中古住宅		
種別	中古一戸建て		
価格	3,000,000 円		
面積	土地	坪	建物
	54.99 (181.810 m ²)		43.14 (142.620 m ²)
所在	954-0057 新潟県見附市新町1丁目15-16		
形状	間口	13 m x	奥行
地目	宅地		
道路	南4.6m		
建物	構造	木造	階数
	面積	1階	97.380 m ² (29.45 坪)
		2階	45.240 m ² (13.68 坪)
		3階	m ² (坪)
		合計	142.620 m ² (43.14 坪)
築年月日	1973年5月		
法令の制限	都市計画	市街化区域	
	用途地域	商業地域	
	建ぺい率	400 %	容積率
	その他の制限	準防火地域	
設備	日当たり良好、閑静な住宅街、スーパー近く、南向き、昭和50年増改築・平成17年12月リフォーム		
引渡日	相談		
管理	管理費	修繕積立	
	駐車場		
学区	見附小学校(920m)・見附中学校(1,610m)		
交通	[駅] 信越線 見附駅 徒歩41分 [バス] 新町1丁目 徒歩4分		
備考			

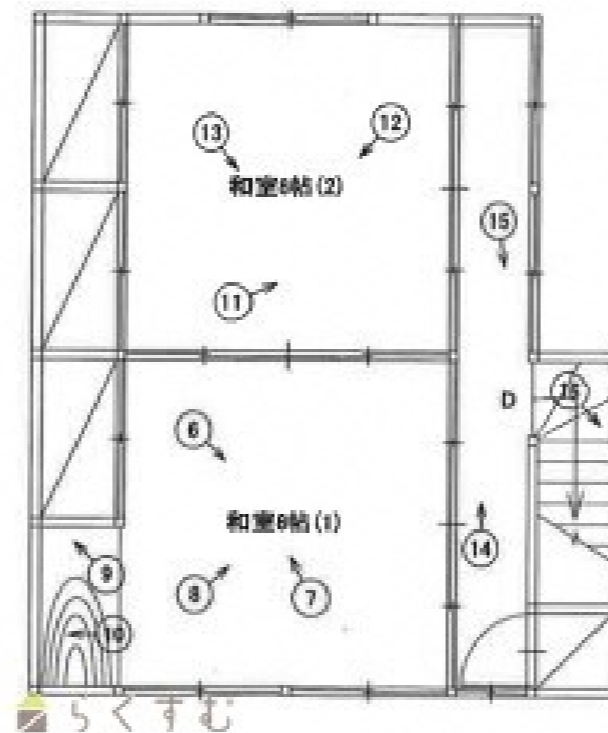
外観



1階



2階



位置図



新潟県知事(10)2726

新潟化成株式会社 不動産部

〒 954-0053

新潟県見附市本町2-2-4

TEL 0258-62-1202 FAX 0258-62-0102



取引態様	仲介手数料	140,000円
一般	消費税	14,000円
	合計	154,000円