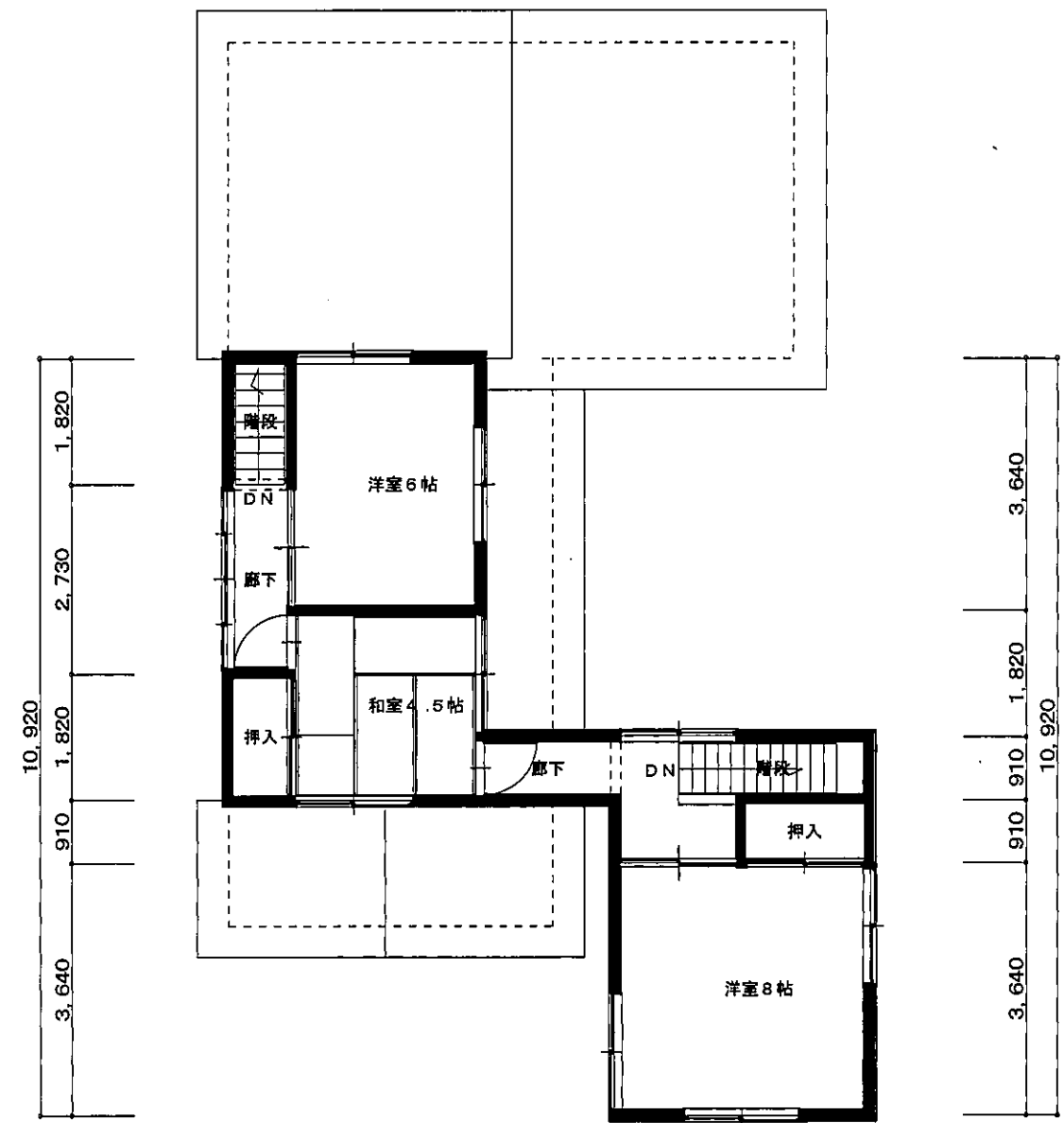


1階平面図 S=1:100

所見
水道山裾野の緑豊かな住宅地で、5m中道路の袋小路に面しているため、車の通りが無い静かな住宅地である。
外壁は一部リフォーム済で、全体的にきれいである。
内部は、トイレ、浴室がリフォーム済で、そのまま使用可能である。台所が狭いため、隣の和室8帖と一体としたリフォームをお勧めします。また廊下の一部が不陸しているため、土台上げ等が必要である。
2階等の部屋は、そのまま使用可能である。玄関前に、駐車スペースを確保すると良い。



2階平面図 S=1:100

面積表	敷地面積	145.0㎡	(43.77坪)	備考
	1階床面積	95.63㎡	(22.87坪)	
	2階床面積	44.85㎡	(13.54坪)	
	延床面積	140.48㎡	(36.41坪)	



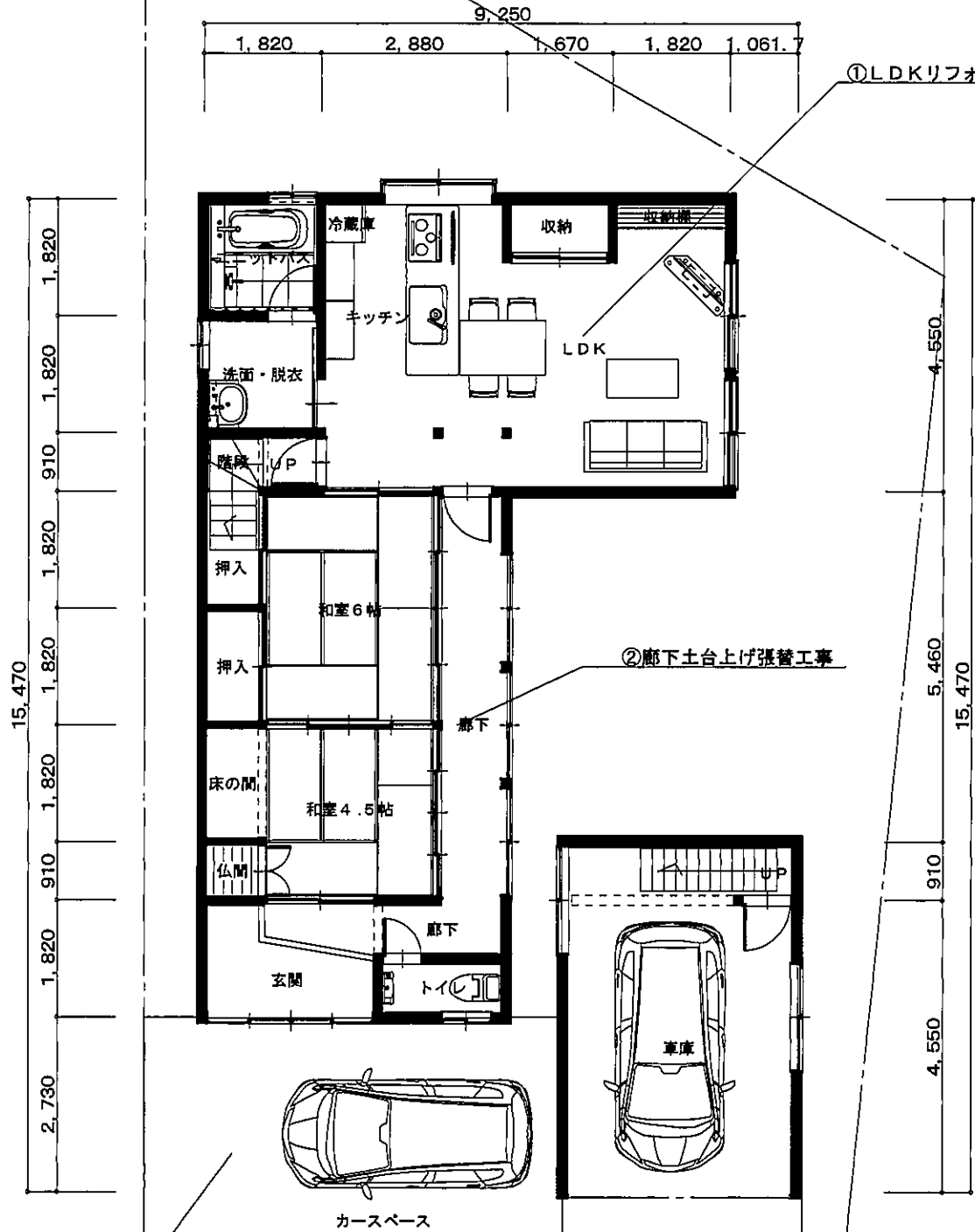
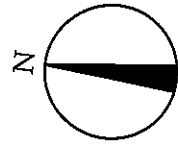
一般社団法人
新潟県建築士会 長岡支部 見附・中之島ブロック
Niigata Architect & Building Engineers Associations

物件名称	見附市細越2丁目12-8	作成日	2019.3.13	図面番号
図面名称	既存 1階・2階平面図	縮尺	1/100	

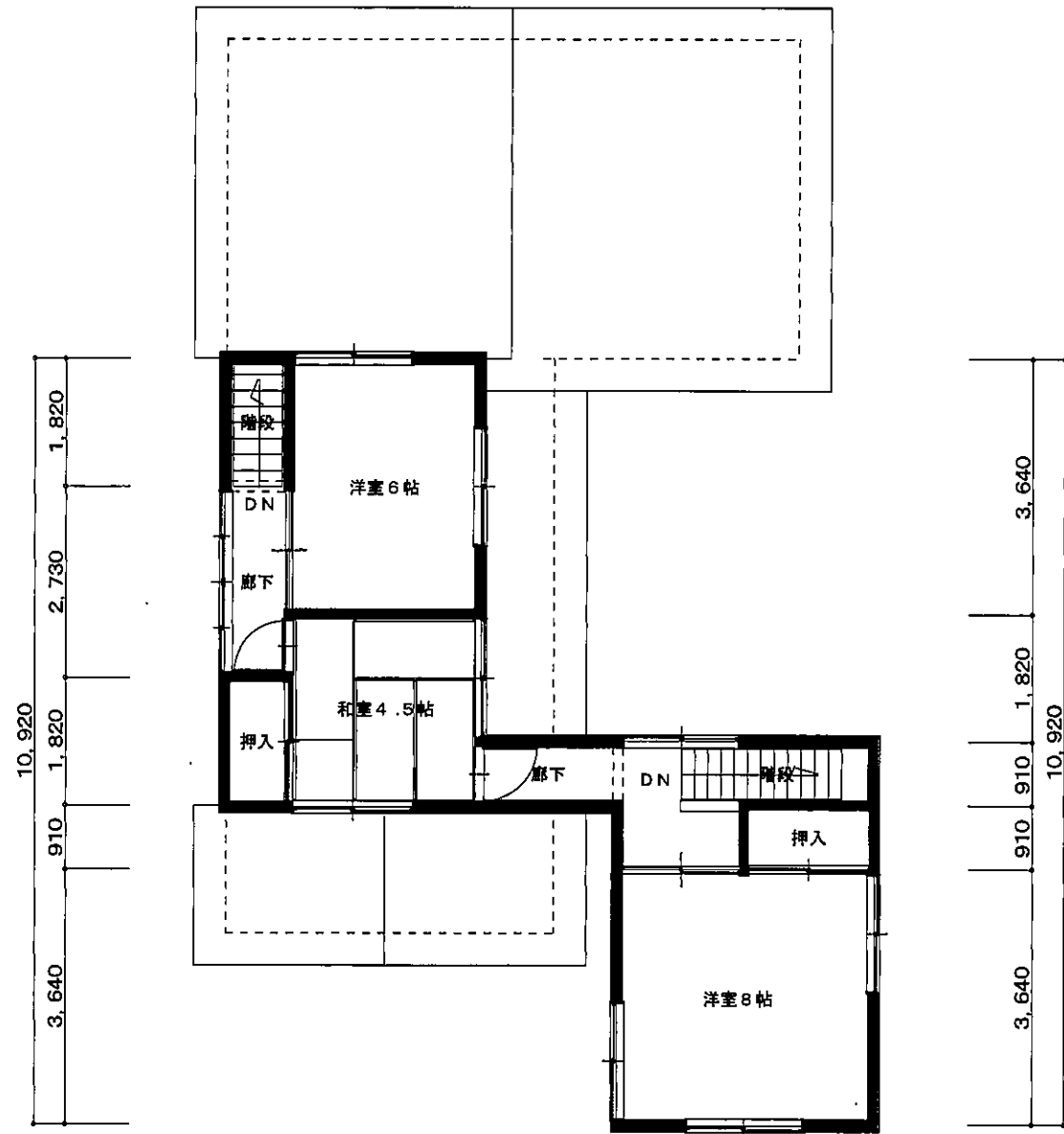
No. 5

見附市細越2丁目12-8

リフォーム計画図



1階平面図 S=1:100



2階平面図 S=1:100

敷地面積	145.0㎡	(43.77坪)	備考
1階床面積	95.63㎡	(22.87坪)	
2階床面積	44.85㎡	(13.64坪)	
延床面積	140.48㎡	(36.41坪)	

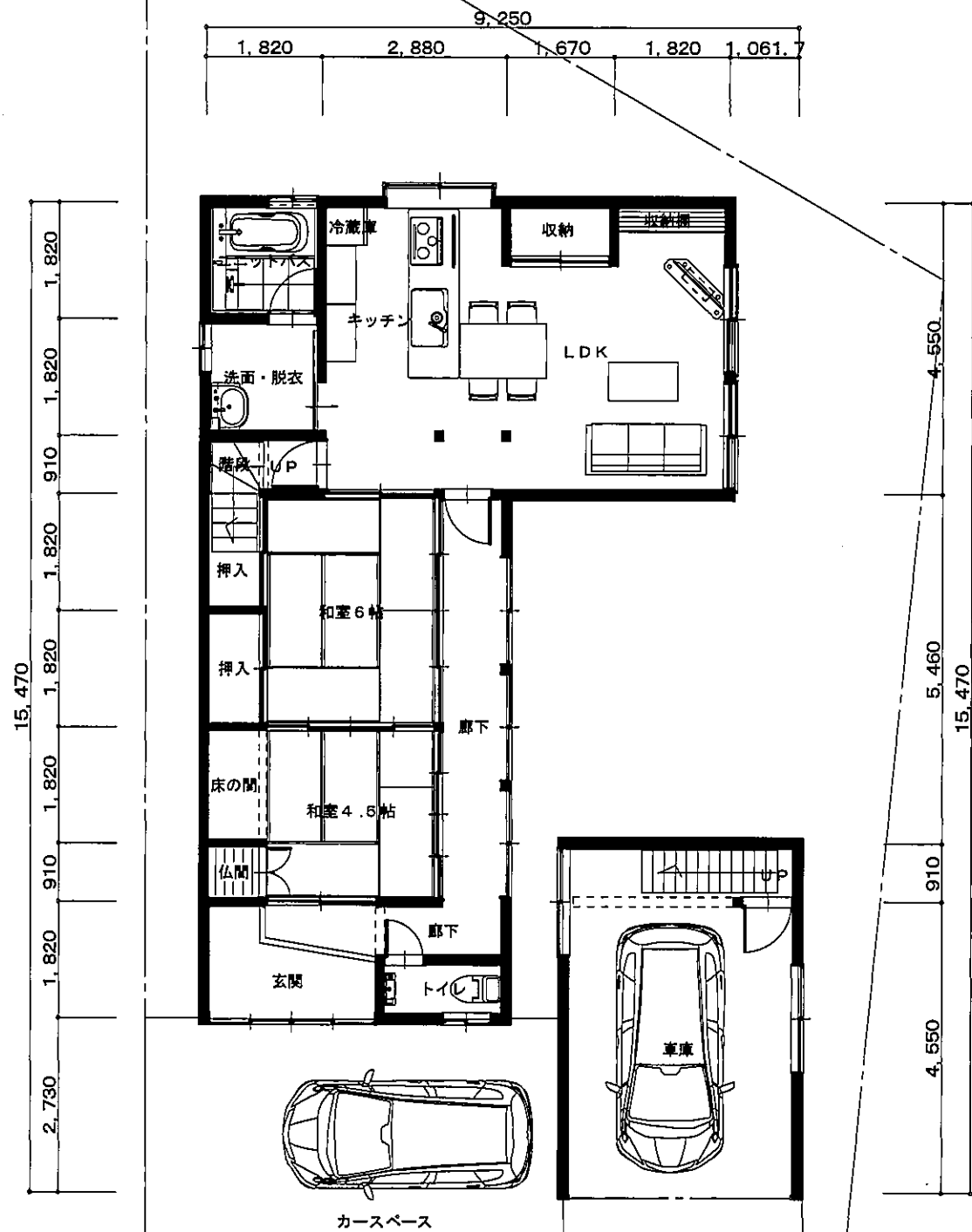
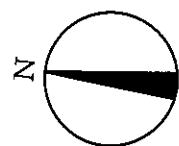
一般社団法人
新潟県建築士会 長岡支部 見附・中之島ブロック
Niigata Architect & Building Engineers Associations

物件名称	見附市細越2丁目12-8	作成日	2019.3.13	図面番号	
図面名称	1階・2階リフォーム計画図	縮尺	1/100	A-002	

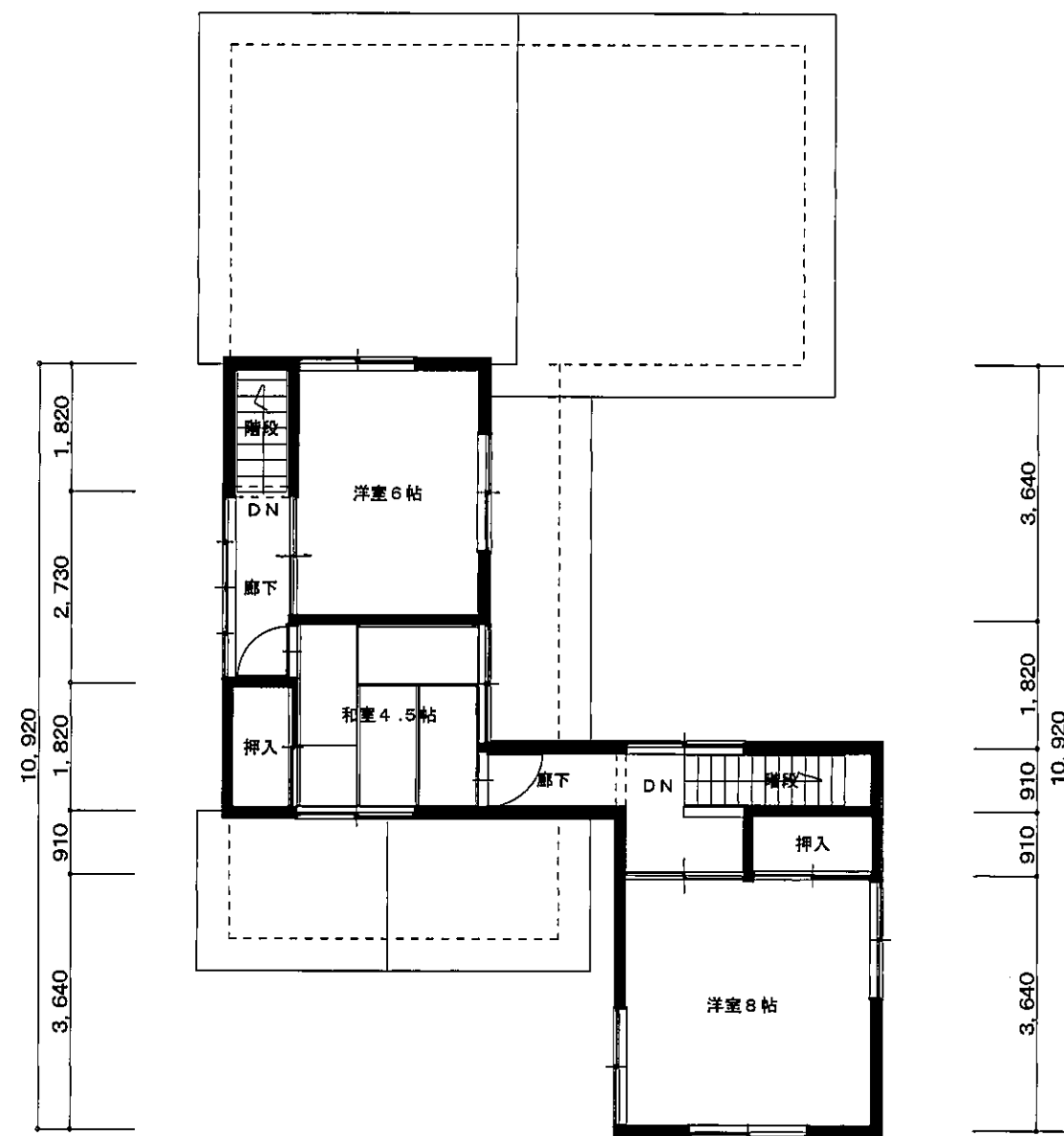
No. 5

見附市細越2丁目12-8

リフォームプラン図



リフォーム概要
 LDKと和室8帖を一体化させ、開放的なLDK空間にする。
 廊下の床が不陸している為、土台上げをして、畳と同じ高さに床を上げ、バリアフリーにする。
 玄関前に、駐車スペース（土間コンクリート）を設ける。



敷地面積	145.0㎡	(43.77坪)	備考
1階床面積	95.63㎡	(22.87坪)	
2階床面積	44.85㎡	(13.54坪)	
延床面積	140.48㎡	(36.41坪)	



一般社団法人
 新潟県建築士会 長岡支部 見附・中之島ブロック
 Niigata Architect & Building Engineers Associations

物件名称	見附市細越2丁目12-8	作成日	2019.3.13	図面番号	
図面名称	1階・2階リフォームプラン図	縮尺	1/100	A-003	