

部屋名	面積 m ²
床の間	1.66
勝手口	0.28
押入	0.83
仏間	0.83
和室	9.94
玄関	4.97
車庫	13.66
洗面脱衣室	3.04
キッチン	1.10
キッチン	8.83
縁側	7.73
階段	1.52
トイレ	1.10
物入	3.86
和室A	9.94
板の間	1.66
板の間	1.66
浴室	3.04
ホール	10.90
合計	86.55

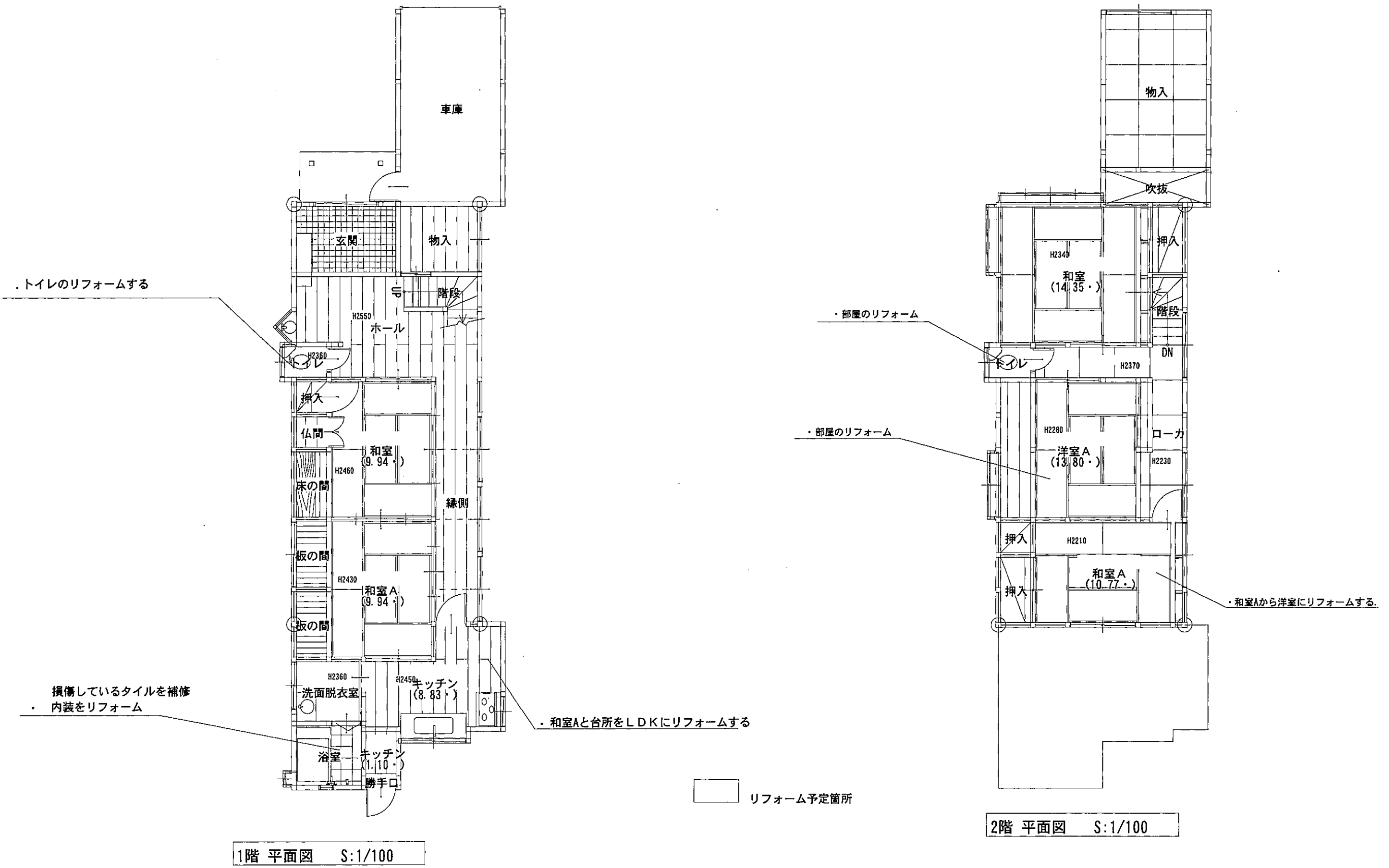
部屋名	面積 m ²
押入	0.83
トイレ	1.10
押入	1.66
押入	1.66
和室A	10.77
階段	1.66
和室	14.35
ローカ	7.45
和室A	13.80
吹抜	2.48
物入	11.18
合計	66.94

※建物所見
 本建物は、インナーガレージのある、専用住宅です
 本建物は、屋根、外装、ともに傷みが進んでおり
 リフォームが必要と考えます。
 内部設備機器も劣化がありますのでリフォームが必要です
 内部設備の排水は、全て、公共下水に接続されていますが、
 設備機器は、リフォームが必要と考えます。
 敷地形態は、前面道路8m(融雪付) + 歩道に面しています。
 敷地内に駐車スペースも確保できると思います

面積表	敷地面積	1階床面積	2階床面積	延床面積	備考
	155.53 m ²	86.55 m ²	64.46 m ²	153.01 m ²	(47.04坪) (26.18坪) (19.49坪) (45.57坪)

一設社団法人
 新潟県建築士会 長岡支部 見附・中之島ブロック会
 Niigata Architect & Building Engineers Associations

物件名称	見附市南本町	作成日	2019. 2. 20	図面番号	
図面名称	配置図 1, 2 階現況平面図	縮尺	1/100	図面番号	A-001



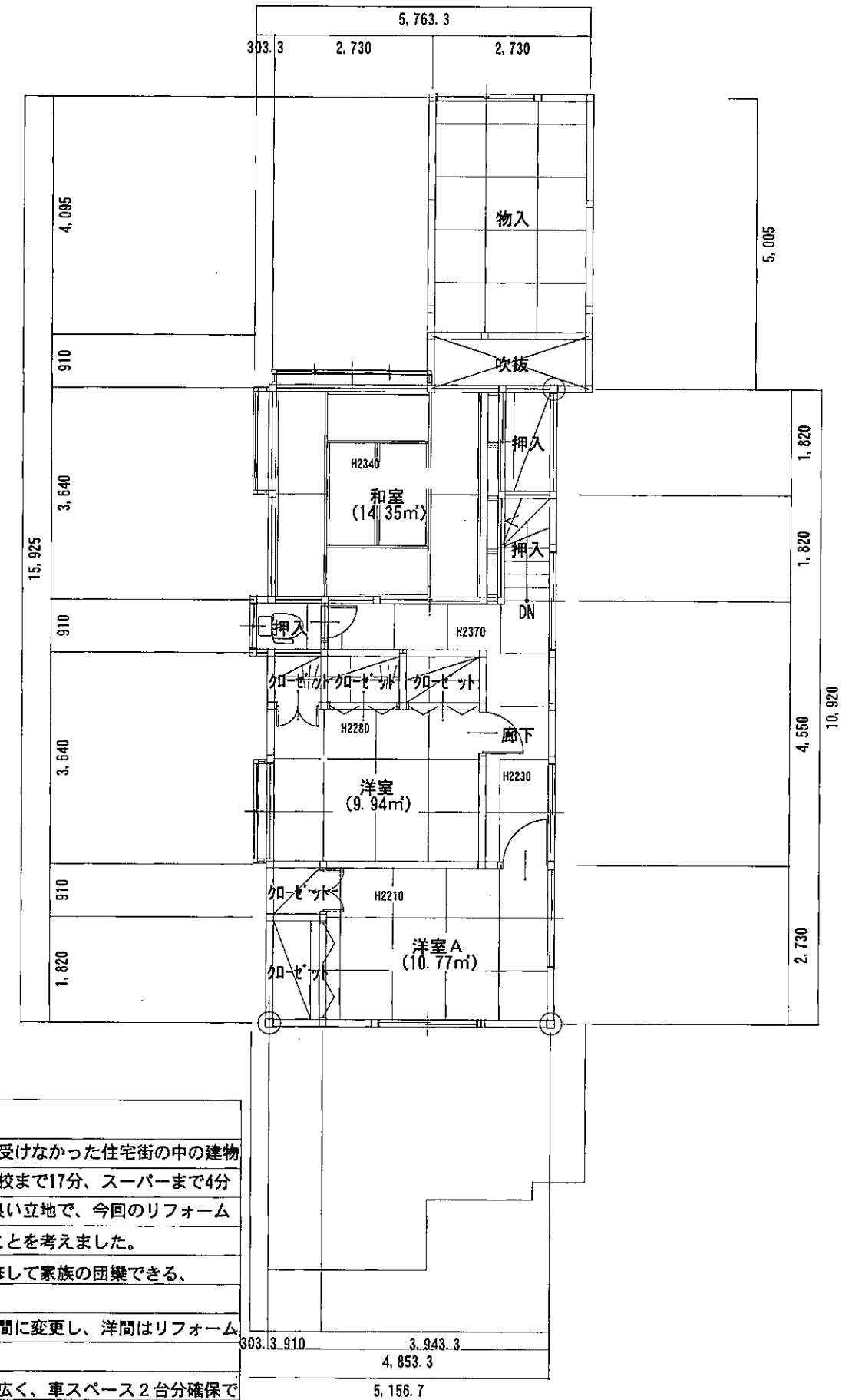
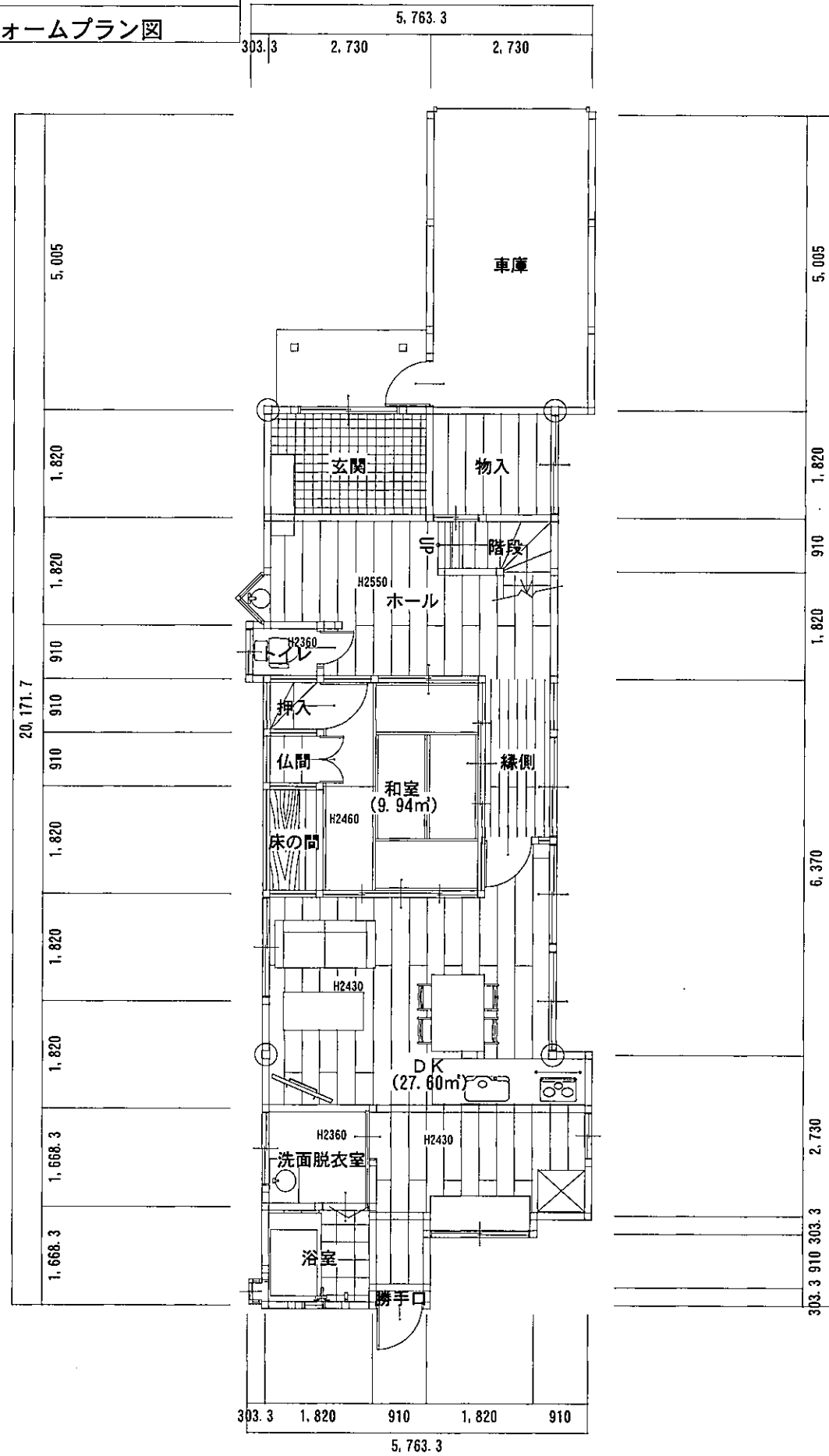
1階 平面図 S:1/100

2階 平面図 S:1/100

面積表	数地面積	155.53・	47.04坪	備考
	1階床面積	86.55・	26.18坪	
	2階床面積	64.46・	19.49坪	
	延床面積	153.01・	45.57坪	


 一般社団法人
新潟県建築士会 長岡支部 見附ブロック
 Niigata Architect & Building Engineers Associations

物件名称		作成日	2019. 2. 19	図面番号	
図面名称	1・2階 既存平面図	縮尺	1/100	A-002	



設計主旨
 今回の物件は南本町の中でも、水害を受けなかった住宅街の中の建物で名木野小学校まで徒歩15分、南中学校まで17分、スーパーまで4分コンビニまで3分と、と子育て世代に良い立地で、今回のリフォーム工事で、住みやすい居住空間にすることを考えました。
 DKと和室を一体化にして、LDKと改修して家族の団樂できる、空間にしました。
 2階は和室が2部屋ですので1部屋を洋間に変更し、洋間はリフォームをしてクローゼットを確保しました。
 この建物の土地は前面道路が約11mと広く、車スペース2台分確保できる土地なので、家族とともに住まいの豊かさを両立できる居住空間になるよう設計しました。

面積表	数地面積	1階床面積	2階床面積	延床面積	備考
	155.53㎡	86.55㎡	64.46㎡	153.01㎡	
	47.04坪	26.18坪	19.49坪	45.57坪	


 一般社団法人
新潟県建築士会 長岡支部 見附ブロック
 Niigata Architect & Building Engineers Associations

物件名称	1・2階 既存平面図	作成日	2019. 2. 28	図面番号	A-003
図面名称	1・2階 既存平面図	縮尺	1/100		