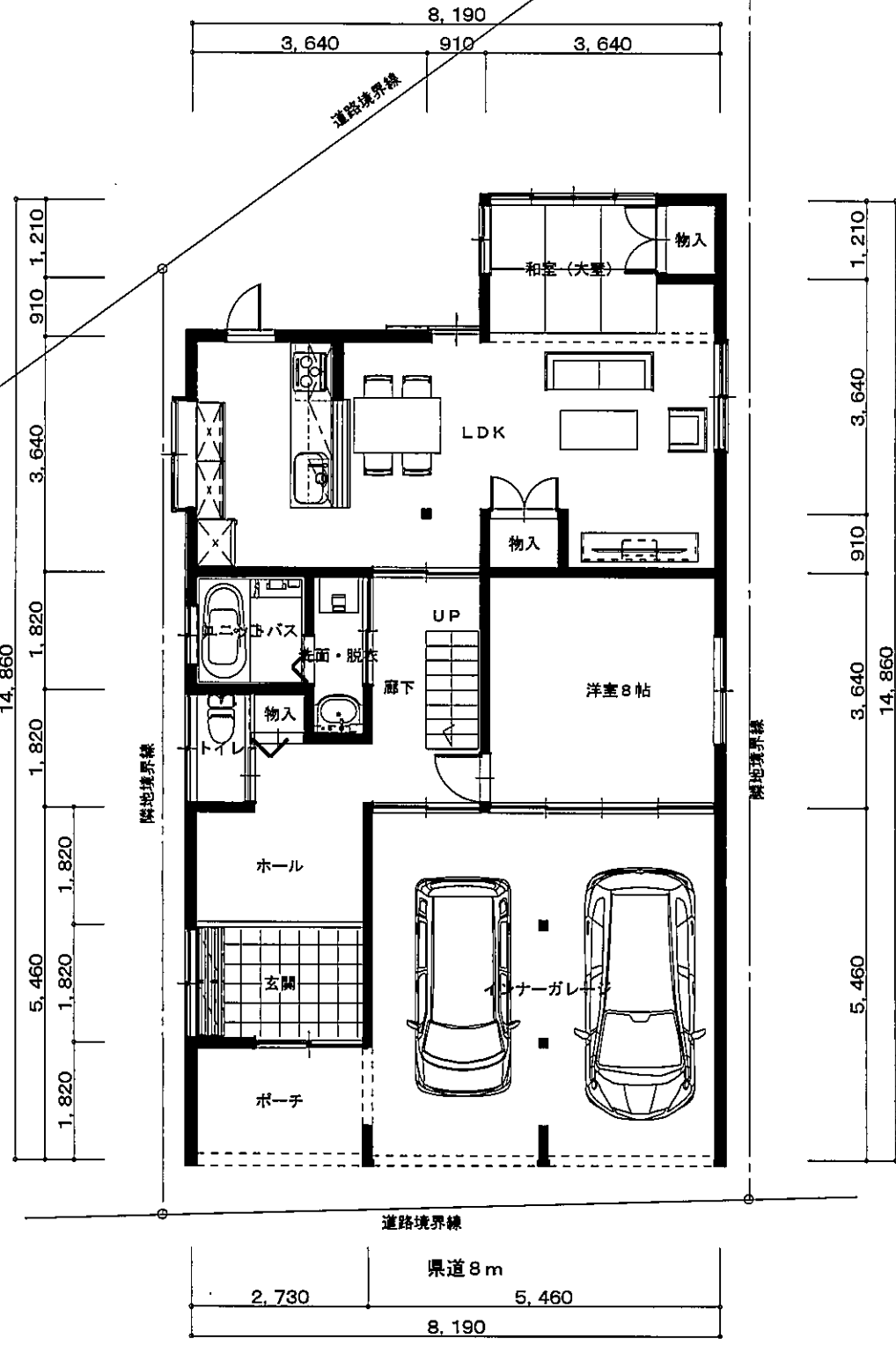
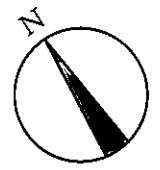


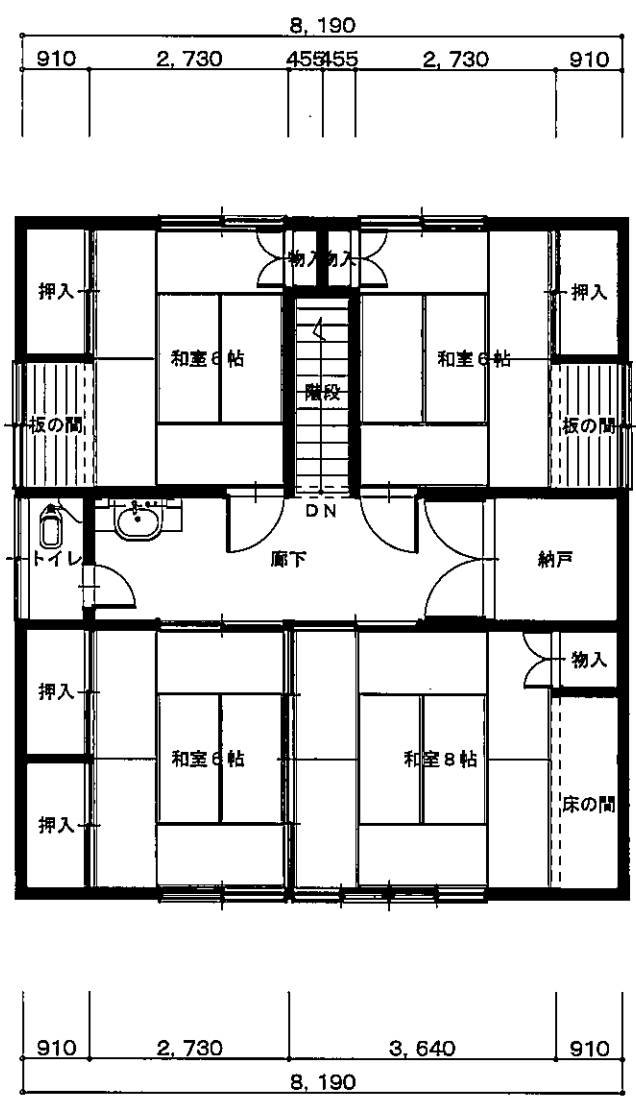
No. 770

見附市学校町2-2-22

リフォームプラン図



1階平面図 8=1:100



2階平面図 8=1:100

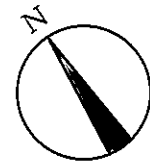
リフォーム概要
 駐車スペースが無い為、土間部分をインナーガレージとして、2台
 駐車可能とする。
 玄関、ホールとの間取が悪い為、駐車場、ポーチ、玄関、ホールと
 アプローチの良い間取とする。
 LDKと和室を一体化させ、開放的なLDKの空間にする。
 2階天井の雨漏り修繕(瓦屋根の修繕)、内部修繕
 又水回り(風呂、トイレ、洗面台)の入替をする。

面積表	敷地面積	㎡	(坪)	備考
	1階床面積	112.05㎡	(33.82坪)	
	2階床面積	74.52㎡	(22.50坪)	
	延床面積	186.57㎡	(56.32坪)	



一般社団法人
 新潟県建築士会 長岡支部 見附・中之島ブロック
 Niigata Architect & Building Engineers Associations

物件名称	見附市	作成日	2018.1.31	図面番号	
図面名称	1階・2階リフォームプラン平面図	縮尺	1/100	図面番号	A-001



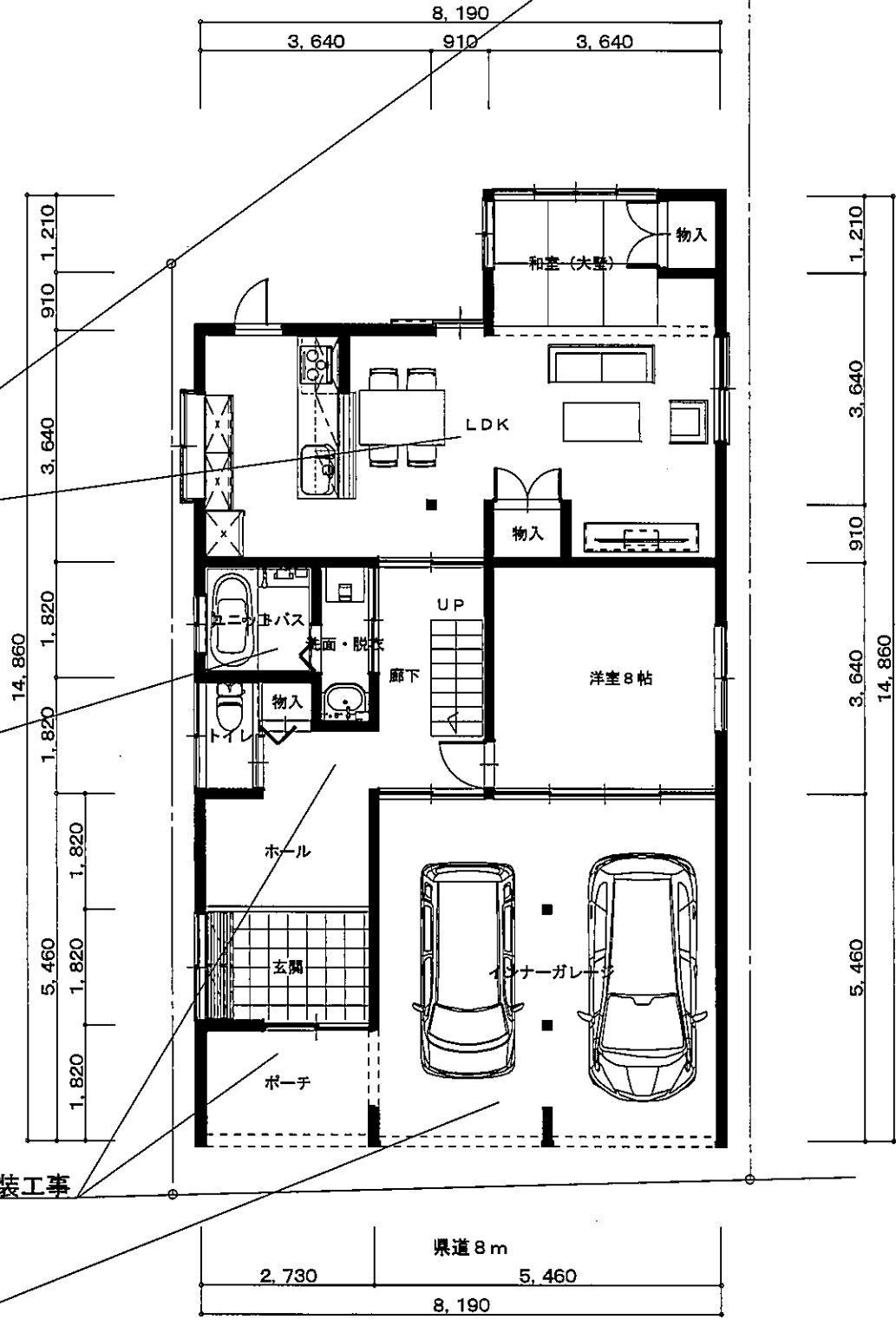
- ⑦ 電気 工事
- ⑥ 設備 工事
- ⑤ 外壁 工事

④ DK, 和室からLDK 工事

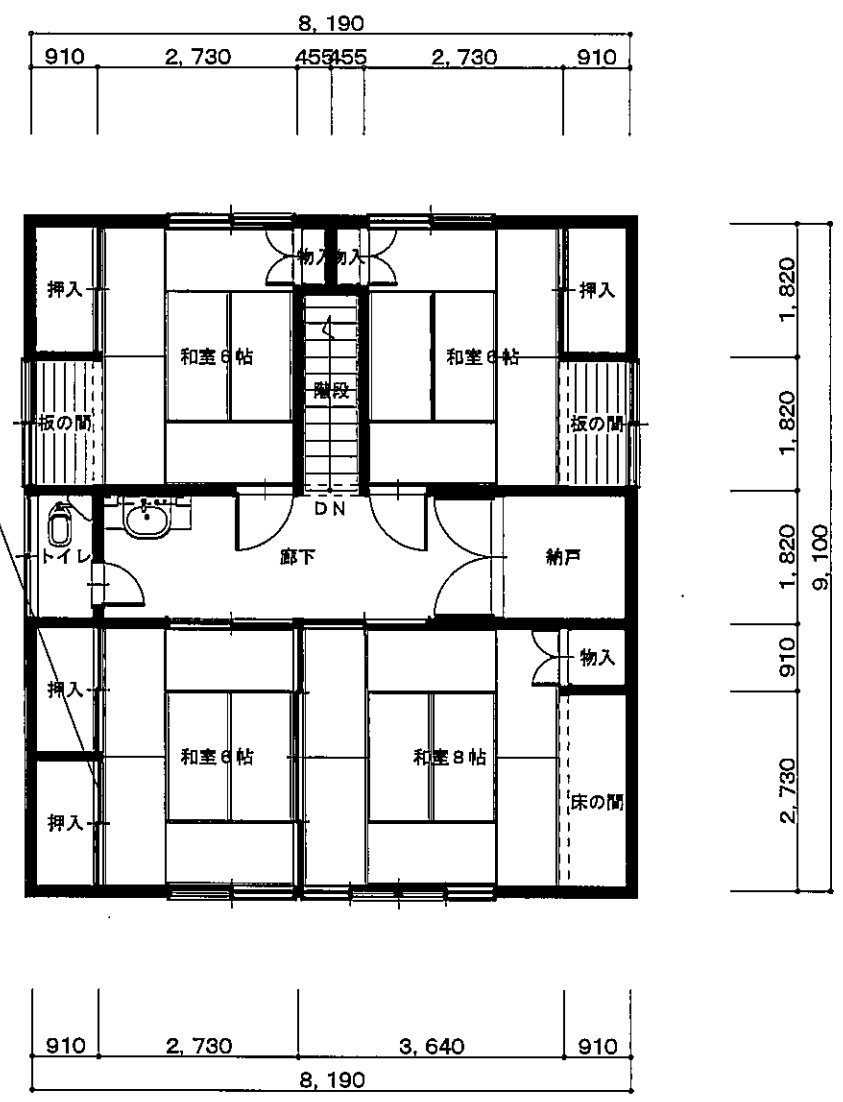
③ 浴室、トイレ、洗面脱衣 工事

② ポーチ、玄関、ホール、廊下、内装工事

① ビルトインガレージ工事



⑧ 雨漏り修繕(瓦屋根の修繕)、内部修繕工事



面積表	敷地面積	m ²	(坪)	備考
	1階床面積	112.06m ²	(33.82坪)	
	2階床面積	74.52m ²	(22.50坪)	
	延床面積	186.57m ²	(56.32坪)	

一般社団法人
新潟県建築士会 長岡支部 見附・中之島ブロック
Niigata Architect & Building Engineers Associations

物件名称	見附市		作成日	2018.1.31	図面番号
図面名称	1階・2階リフォーム計画平面図		縮尺	1/100	A-001