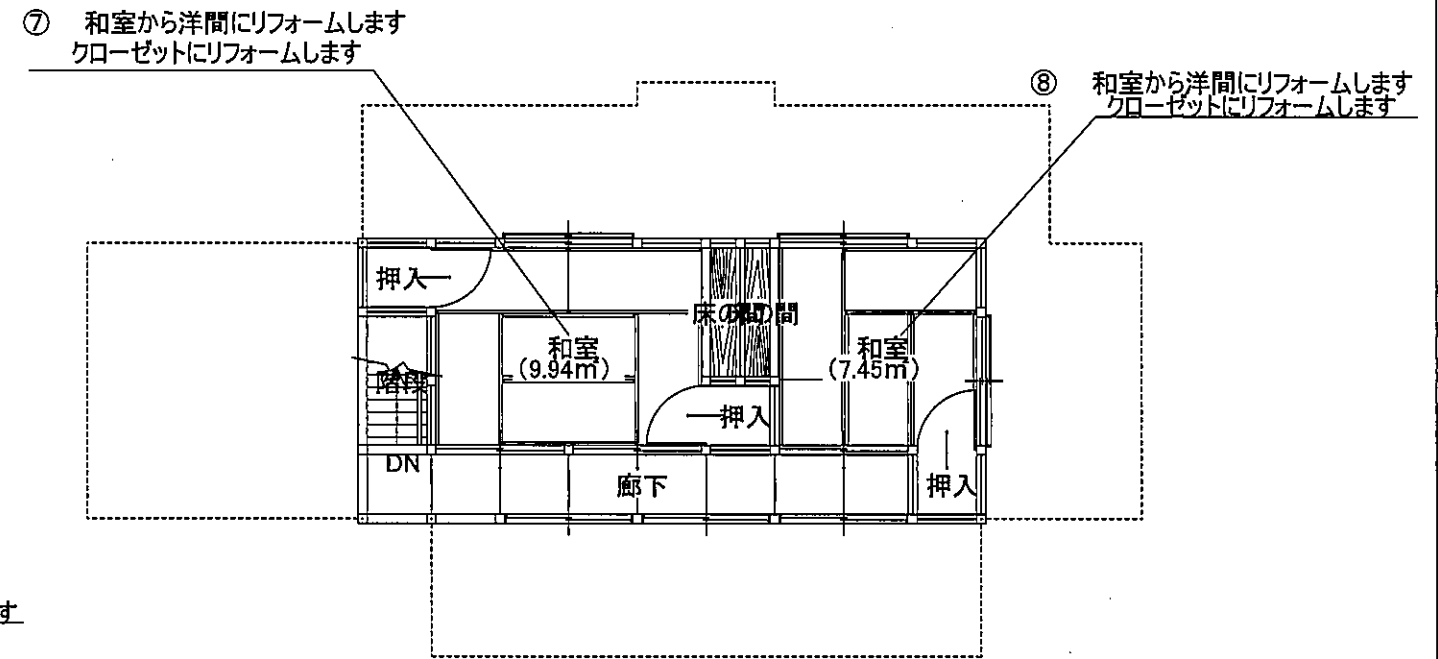


1階 平面図 S:1/100

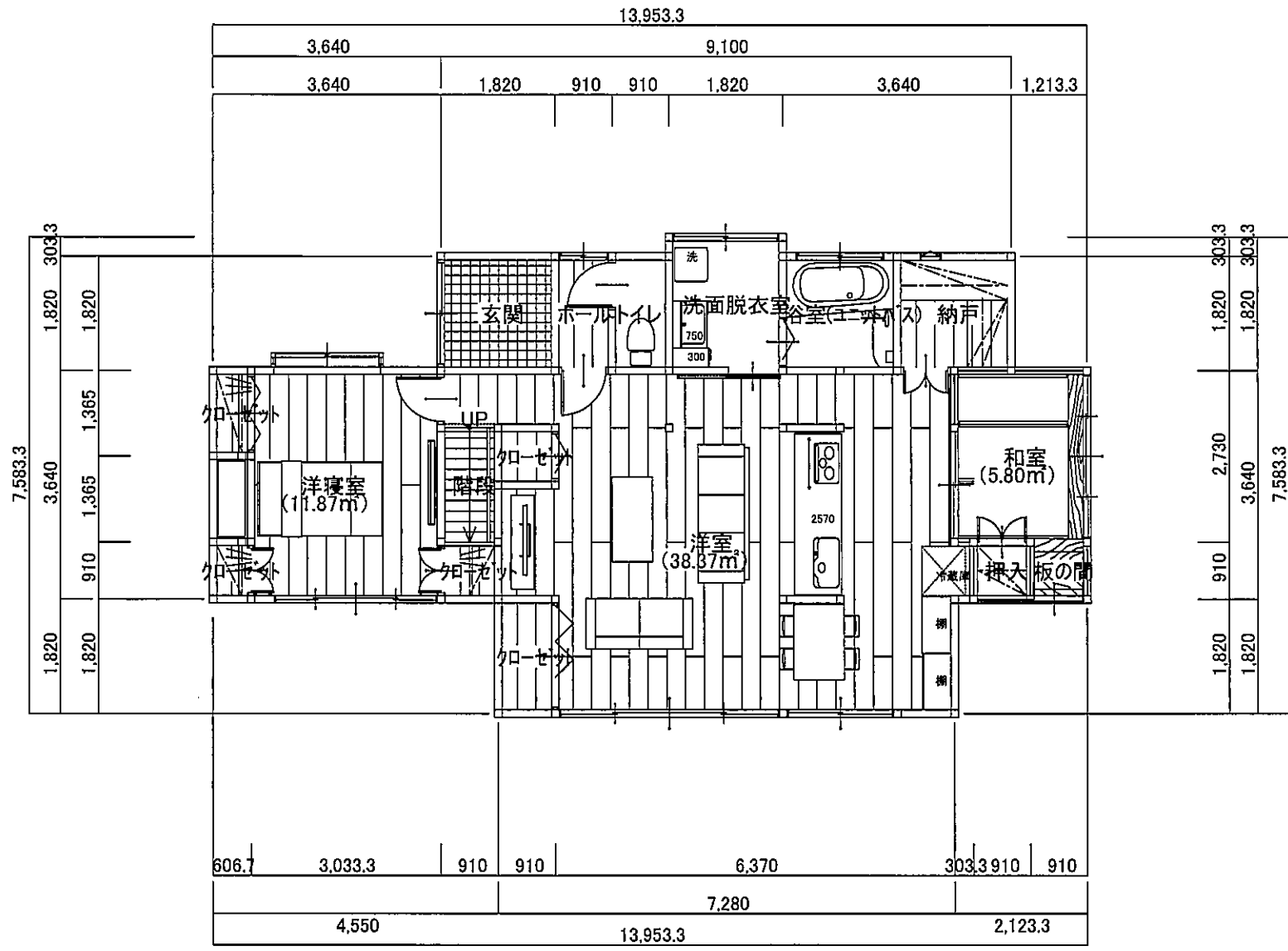


2階 平面図 S:1/100

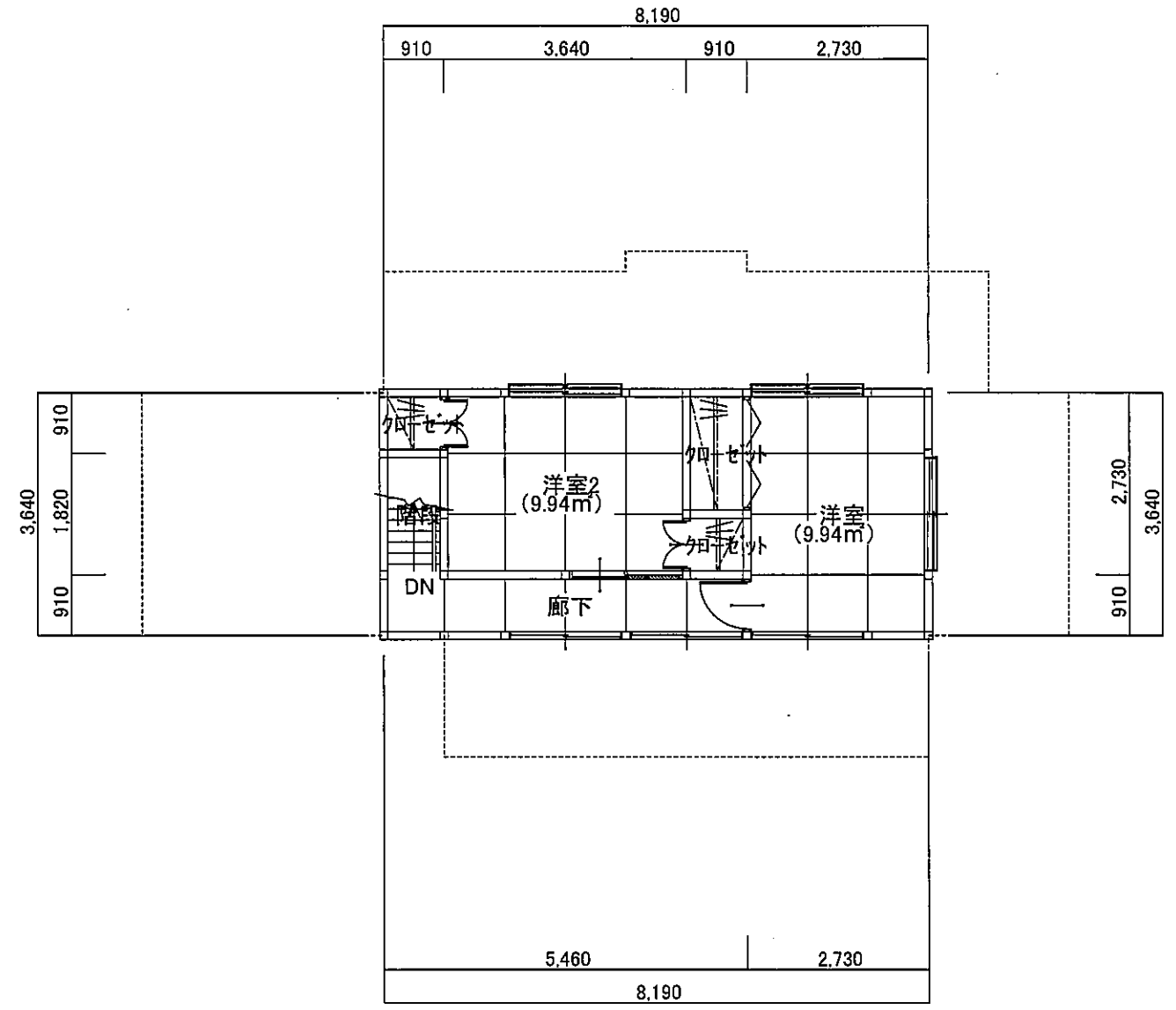
面積表	延床面積	330.00㎡	99.82坪	備考
	1階床面積	80.97㎡	24.49坪	
	2階床面積	29.74㎡	8.99坪	
	延床面積	110.71㎡	33.48坪	



物件名称	見附市本明町字山ノ上1683番	作成日	2018.3.7	図面番号	
図面名称	1・2階 既存平面図	縮尺	1/100		A-002



1階 平面図 S:1/100



2階 平面図 S:1/100

設計主旨
 今回の物件は本明の中でも高台の位置で山々の見晴らしが良い土地
 約100坪畑150坪と自然豊かな広い所に建ていで、伸び伸びと
 健康に暮らせるよう、考えました。
 今回の改修で、広い居間をLDKに変更して、水廻りをリニューアル
 して家族の住みやすい居住空間にすることを考えました。
 脱衣室と浴室が狭いため、洗面脱衣室の確保ユニットバスの設置と
 キッチンの物品庫を配置しました。
 納戸は、元々洋間でしたので、寝室に変更しました。
 2階は、廊下を詰めて、部屋を大きくして洋間とクローゼットに変更
 して、建物の良い所は残して、広い土地と住まいの豊かさを両立でき
 る居住空間になるように設計しました。

面積	延床面積	坪数	備考
1階床面積	80.97㎡	24.49坪	
2階床面積	29.74㎡	8.99坪	
延床面積	110.71㎡	33.48坪	



物件名称	見附市本明町字山ノ上1683番	作成日	2018.3.8	図面番号	
図面名称	1・2階 平面図	縮尺	1/100	図面番号	A-003