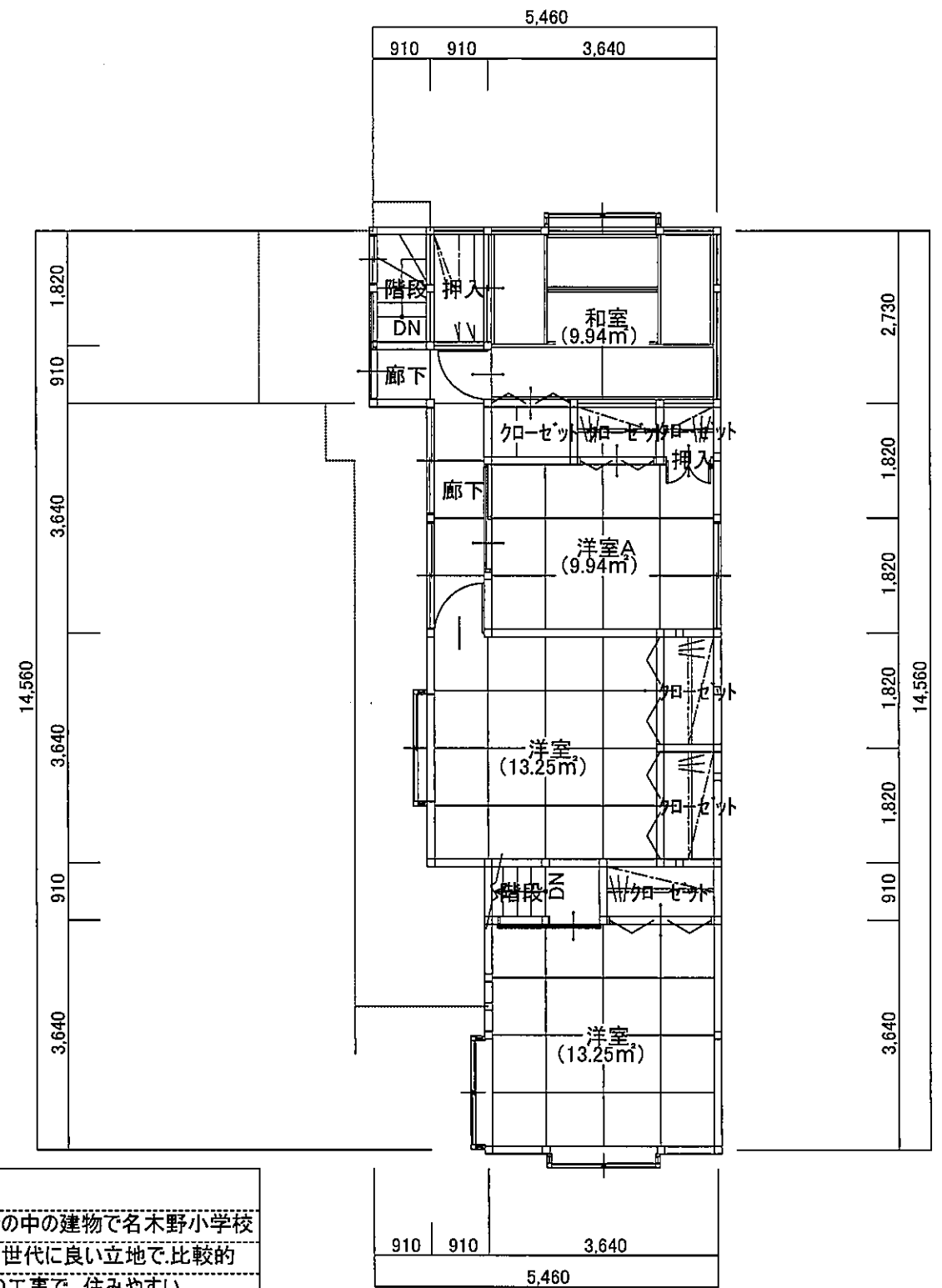
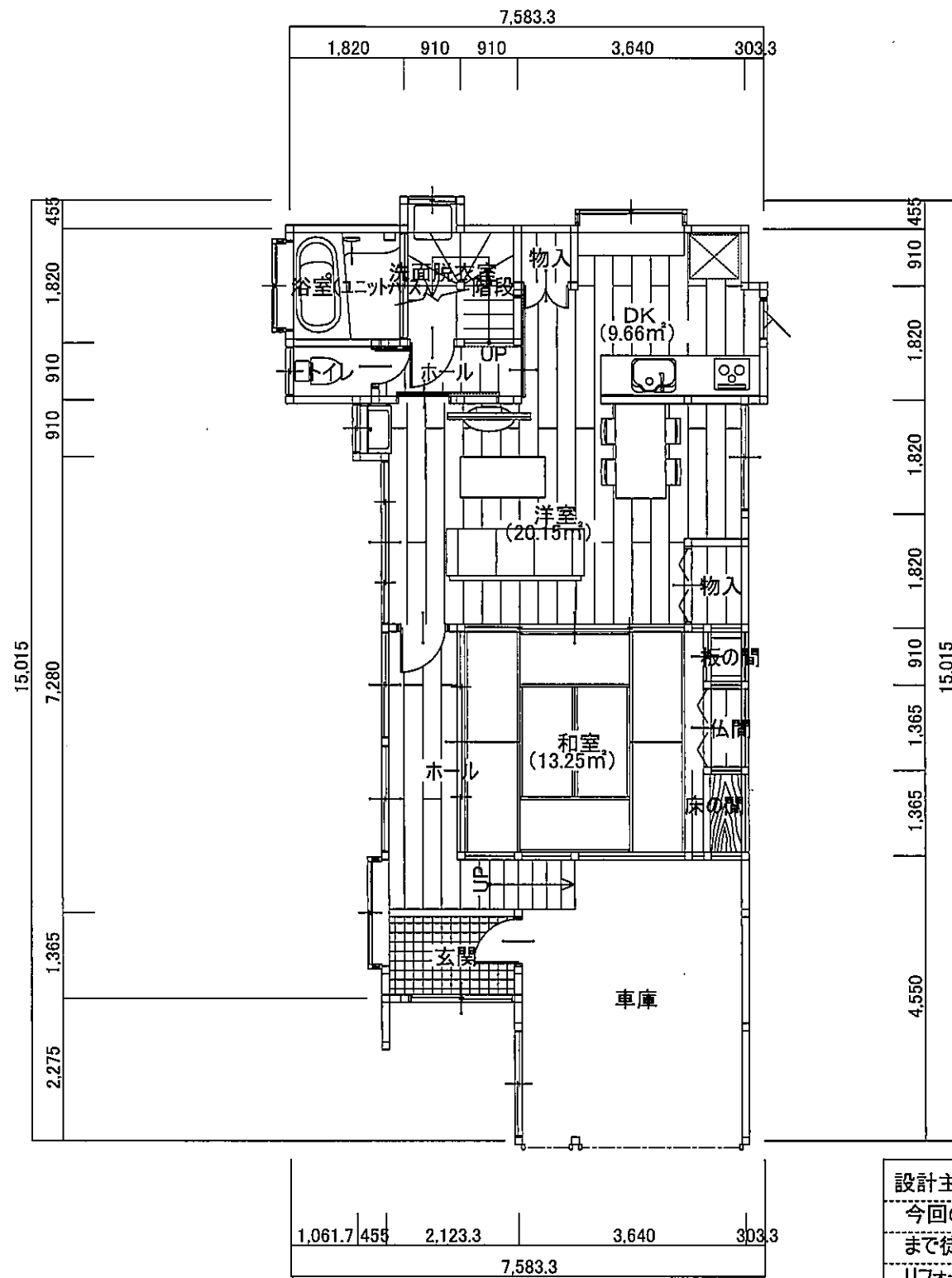


面積表	敷地面積	519.00㎡	156.99坪	備考
	1階床面積	83.93㎡	25.38坪	土地地番-見附市双葉町1364-2.1365-3
	2階床面積	64.59㎡	19.53坪	
	延床面積	148.52㎡	44.91坪	



**設計主旨**  
 今回の物件は、名木野地区では、住宅街の中の建物で名木野小学校まで徒歩6分、南中学校まで8分と子育て世代に良い立地で、比較的リフォーム済みの綺麗な物件ですが今回の工事で、住みやすい、居住空間にすることを考えました。  
 DKと和室を一体化にして、LDKと改修して家族の団欒できる、空間にしました。  
 2階は和室が3部屋ですので2部屋を洋間に変更し、クロゼットを確保しました。  
 この建物の土地は約157坪と広く、2階が4部屋ですので、子供が多くても対応でき、家族とともに住まいの豊かさを両立できる居住空間になるよう設計しました。

面積表	敷地面積	519.00㎡	156.99坪	備考
	1階床面積	83.93㎡	25.38坪	土地地番-見附市双葉町1364-2.1365-3
	2階床面積	64.59㎡	19.53坪	
	延床面積	148.52㎡	44.91坪	



物件名称	見附市双葉町1365番地3	作成日	2019.3.10	図面番号
図面名称	1・2階 平面図	縮尺	1/100	A-003