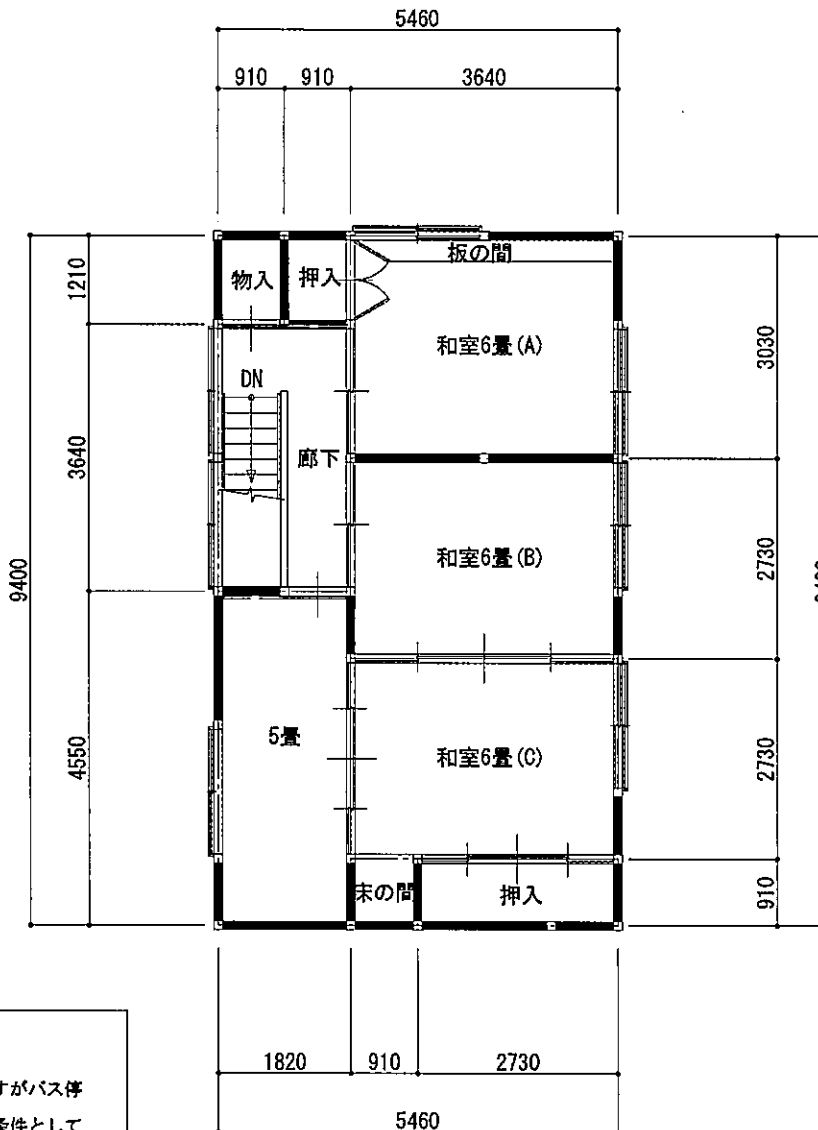


1階平面図 1/100



2階平面図 1/100

所見
市街地から少し離れた静かな郊外にある物件ですがバス停や地域の集会所にも近い所に位置しており立地条件としては良いと考えます。間取りが田の字平面で家族の団樂の場所を考慮して台所と隣接する和室をワンルームにしてリビングダイニングとして利用できると考えます。
トイレや廊下の床はリフォーム済みですが浴室が地震の影響で傷んでいるので脱衣室と一緒にリフォームする事をお勧めします。広縁の天井の一部に漏水の影響と思われる痕跡があるので補修と屋根の漏水部分も改修する事を薦めます。リフォームによる費用対効果は期待できると判断致します。

面積表	敷地面積	278.28㎡	(84.01坪)	備考 平成30年1月12日 現場調査 下水道：接続済 木造2階建 セメント瓦葺き ガス：都市ガス 南側隣地と高低差有り ±1.20m (敷地面積は登記簿の面積)
	1階床面積	110.98㎡	(33.50坪)	
	2階床面積	51.32㎡	(15.49坪)	
	延床面積	162.30㎡	(48.99坪)	



一般社団法人
新潟県建築士会 長岡支部 見附・中之島ブロック会
Niigata Architect & Building Engineers Associations

物件名称	見附市椿澤町字西村2670番1	作成日	2018. 2. 17	図面番号 A-001
図面名称	1, 2階現況平面図	縮尺	1/100	