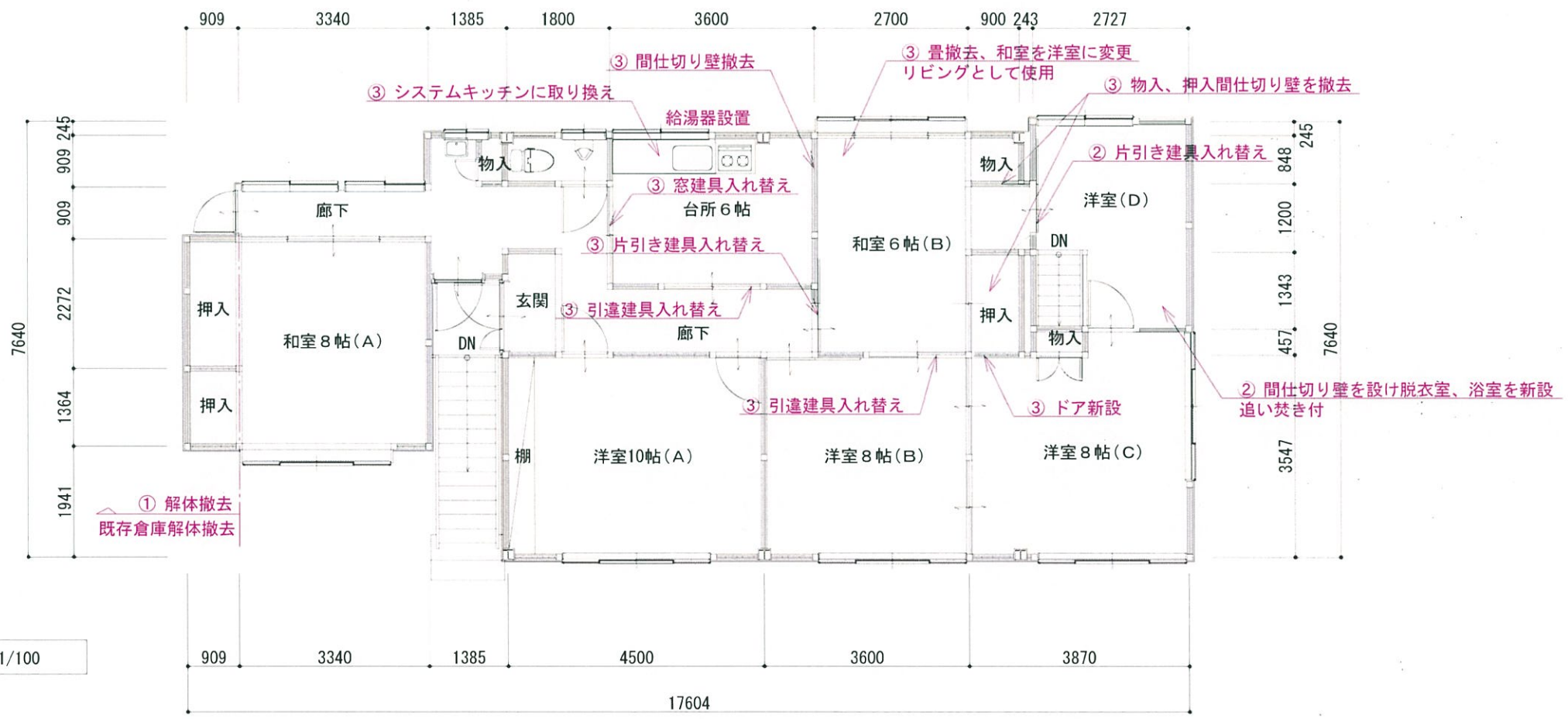


1階平面図 1/100

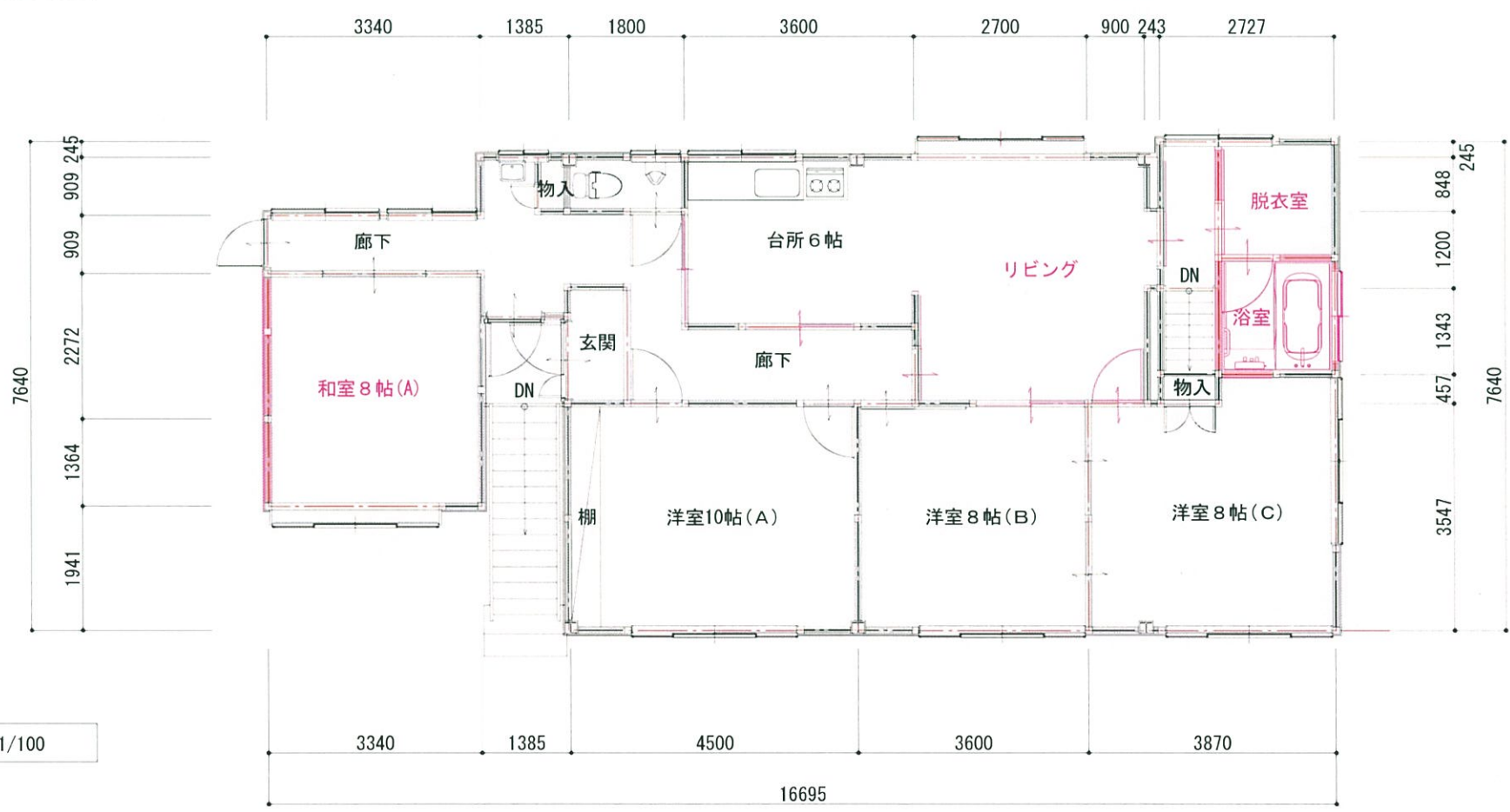
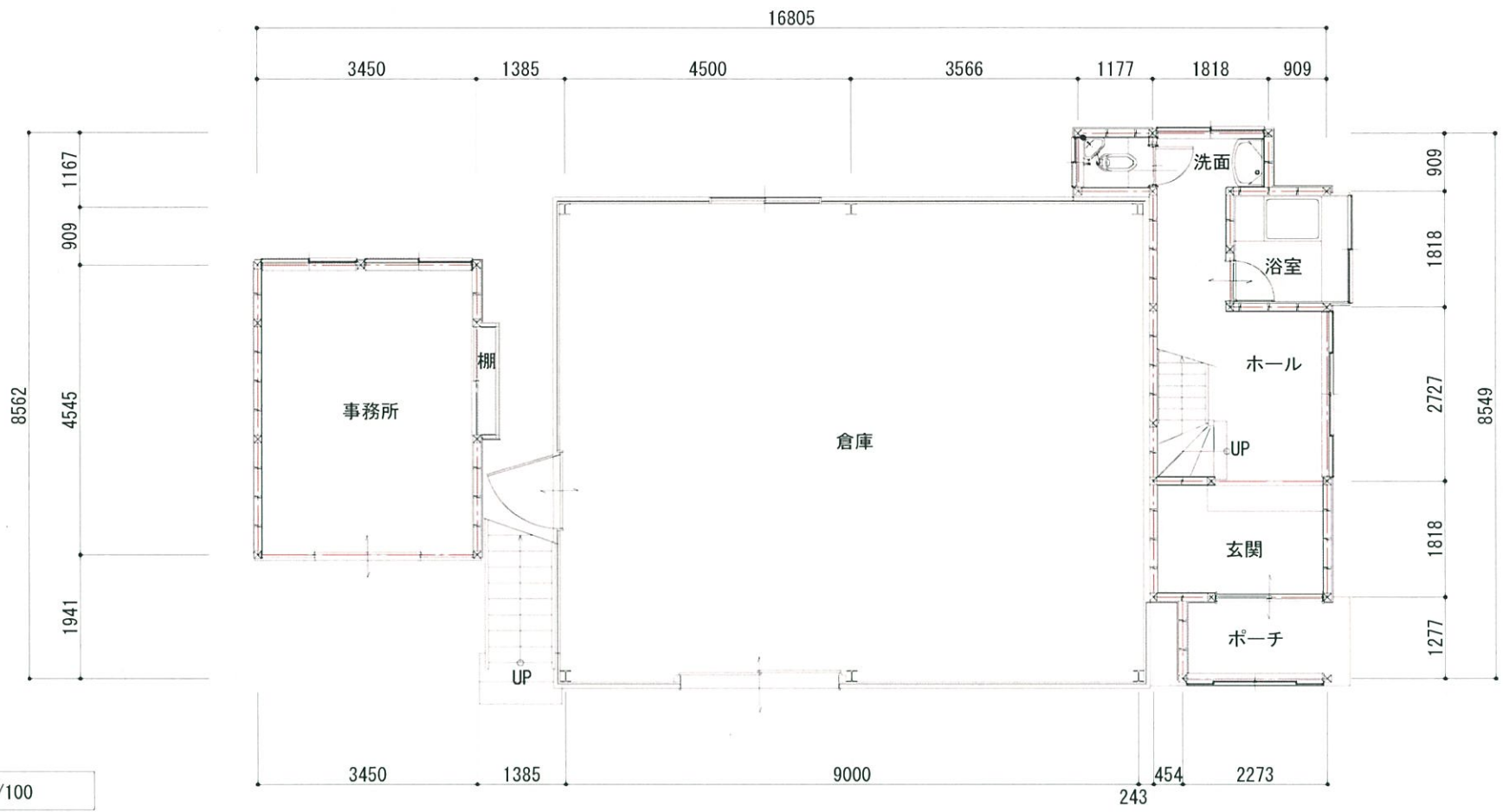


2階平面図 1/100

| 面積表 | 敷地面積  | 356.57㎡ | (107.65坪) | 備考 |
|-----|-------|---------|-----------|----|
|     | 1階床面積 | 109.36㎡ | (33.08坪)  |    |
|     | 2階床面積 | 112.87㎡ | (34.14坪)  |    |
|     | 延床面積  | 222.23㎡ | (67.22坪)  |    |

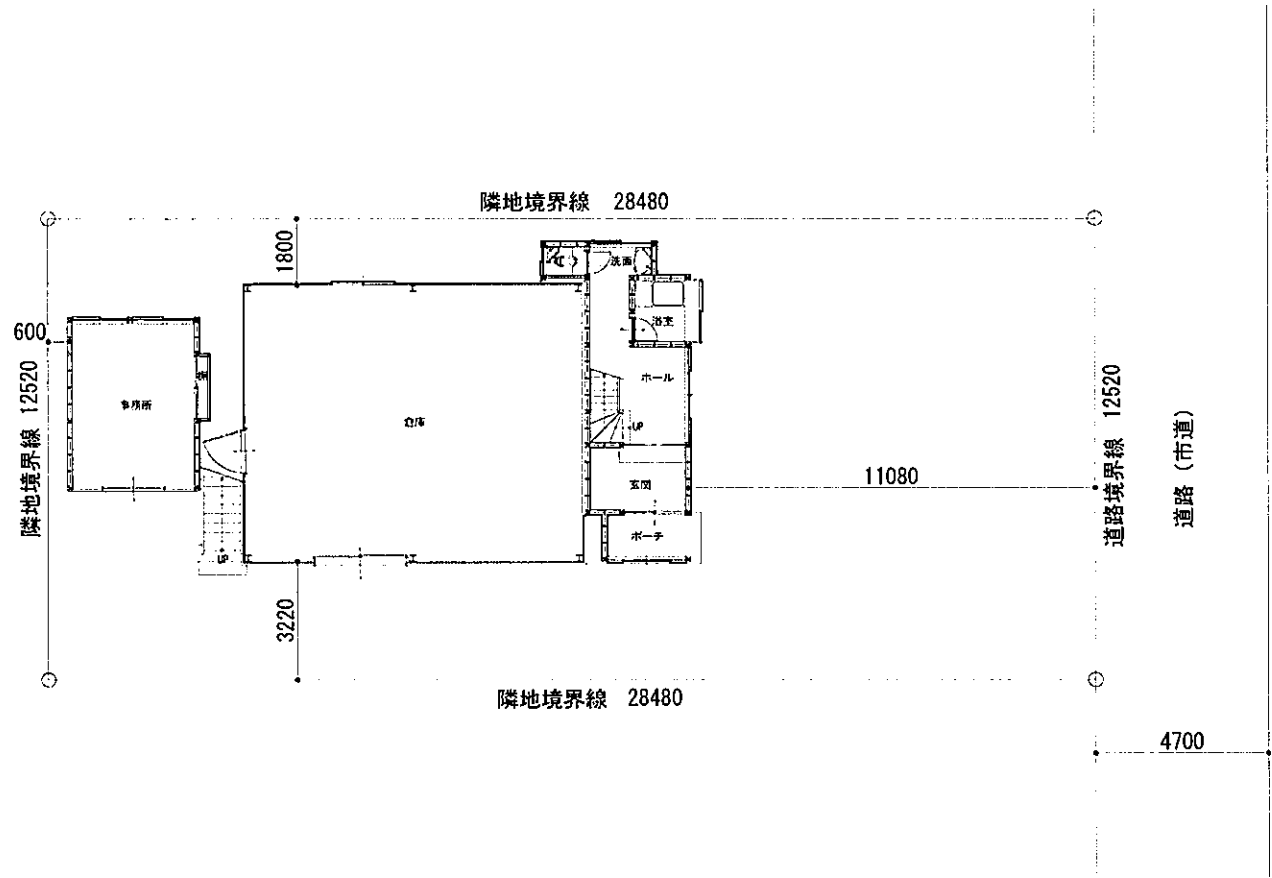
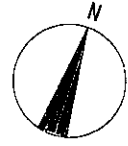
一般社団法人  
新潟県建築士会 長岡支部 見附・中之島ブロック会  
Niigata Architect & Building Engineers Associations

|      |               |     |         |      |       |
|------|---------------|-----|---------|------|-------|
| 物件名称 | 見附市本町4丁目5番49号 | 作成日 | 2017. 1 | 図面番号 |       |
| 図面名称 | 2階リフォーム計画平面図  | 縮尺  | 1/100   |      | A-002 |



**設計主旨**  
 本建物は鉄骨造一部木造の2階建ての倉庫、事務所兼住宅で同一敷地内に鉄骨造平屋建ての倉庫があります。  
 2階住宅部分に限って内装のリフォームを提案します。  
 台所に隣接する和室を洋室にリフォームし押入や間仕切壁を撤去し家族が集えるリビングダイニングとして利用します。  
 1階に分かれている浴室は使いづらいので2階の洋室を浴室、脱衣室にリフォームして2階のみで生活できるように提案します。  
 1階の事務所脇の倉庫と重なっている押入は共に撤去します。  
 敷地が広いので奥にある鉄骨造の倉庫の通路を6.0m確保して敷地を分割してプランをつくりました。

| 面積表 | 敷地面積  | 356.57㎡ | (107.65坪) | 備考 |
|-----|-------|---------|-----------|----|
|     | 1階床面積 | 109.36㎡ | (33.08坪)  |    |
|     | 2階床面積 | 109.56㎡ | (33.14坪)  |    |
|     | 延床面積  | 222.23㎡ | (67.22坪)  |    |



配置図 1/200

| 面積表 | 敷地面積  | 356.57㎡ | (107.65坪) | 備考 |
|-----|-------|---------|-----------|----|
|     | 1階床面積 | 109.36㎡ | (33.08坪)  |    |
|     | 2階床面積 | 109.56㎡ | (33.14坪)  |    |
|     | 延床面積  | 222.23㎡ | (67.22坪)  |    |



一般社団法人  
新潟県建築士会 長岡支部 見附・中之島ブロック会  
Niigata Architect & Building Engineers Associations

|      |               |     |         |      |
|------|---------------|-----|---------|------|
| 物件名称 | 見附市本町4丁目5番49号 | 作成日 | 2017. 1 | 図面番号 |
| 図面名称 | 配置図           | 縮尺  | 1/200   |      |

