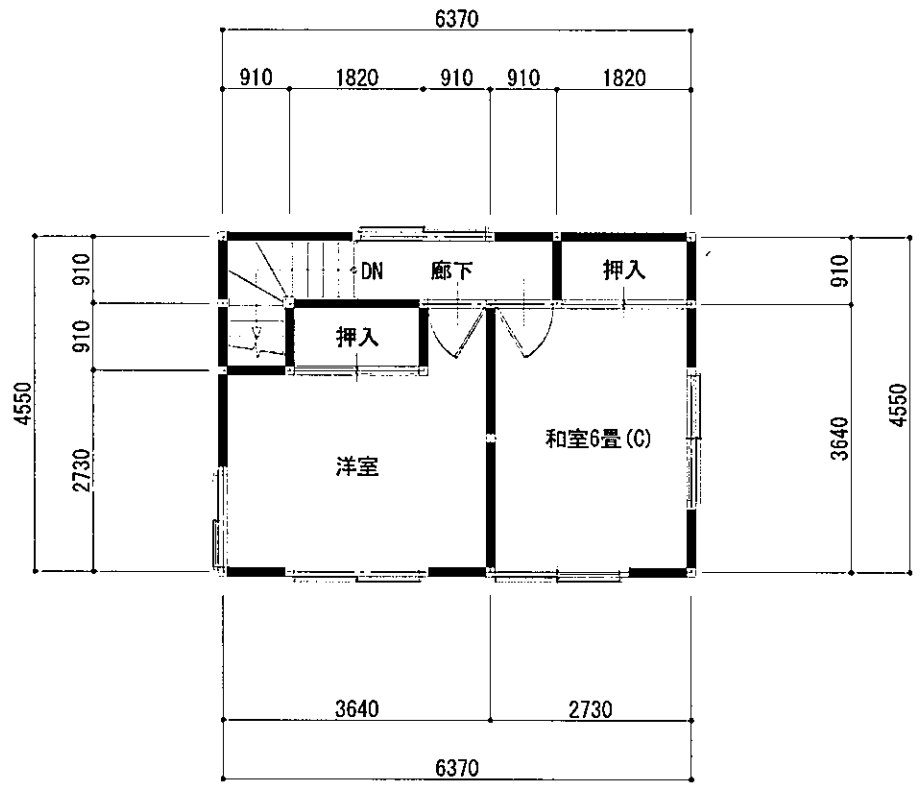


1階平面図 1/100

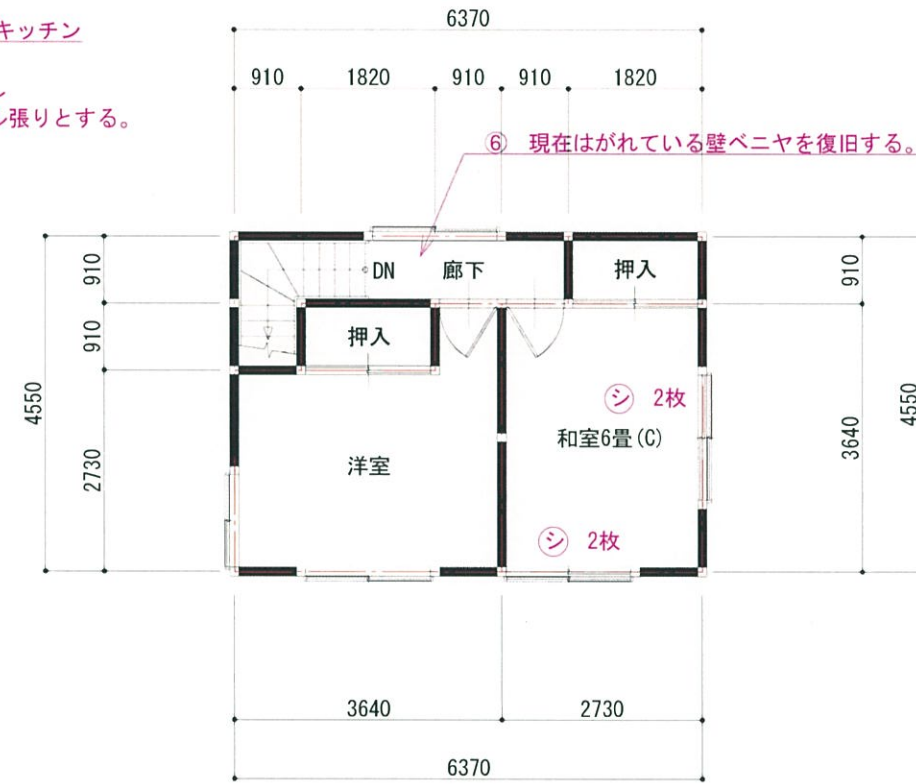
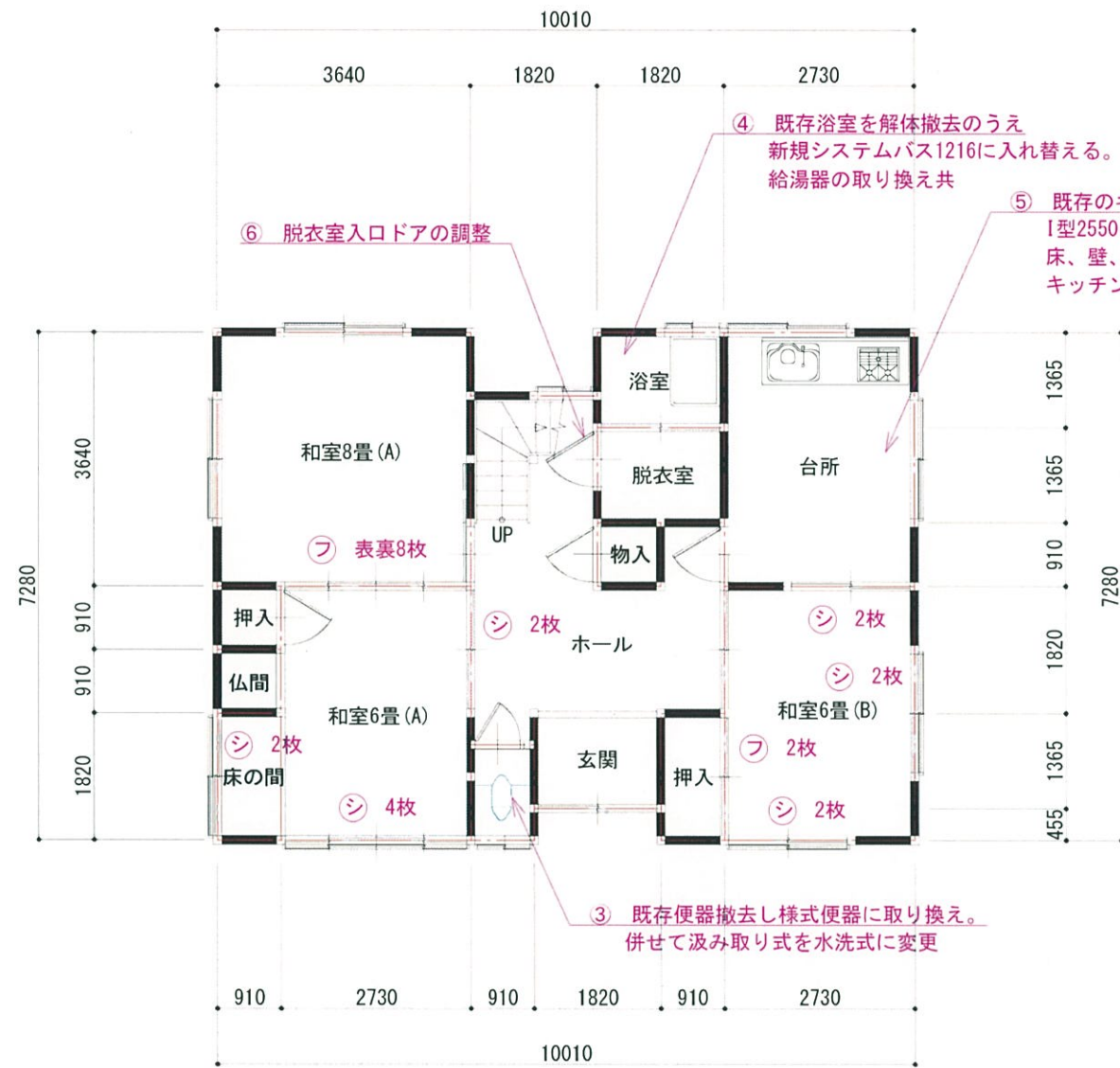


2階平面図 1/100

面積表	敷地面積		備考
	1階床面積	70.38㎡ (21.26坪)	
	2階床面積	28.98㎡ (8.75坪)	
	延床面積	99.36㎡ (30.01坪)	


 一般社団法人
 新潟県建築士会 長岡支部 見附・中之島ブロック会
 Niigata Architect & Building Engineers Associations

物件名称	見附市熱田町544番1	作成日	2016.12	図面番号	
図面名称	1, 2階現況平面図	縮尺	1/100		A-001



1階平面図 1/100

2階平面図 1/100

- ④ 既存浴室を解体撤去のうえ
新規システムバス1216に入れ替える。
給湯器の取り換え共
- ⑤ 既存のキッチンを撤去しシステムキッチン
I型2550に入れ替える。
床、壁、天井の内装をリフォームし
キッチン廻りの壁はキッチンパネル張りとする。
- ⑥ 脱衣室入口ドアの調整
- ③ 既存便器撤去し様式便器に取り換え。
併せて汲み取り式を水洗式に変更
- ② 既存の排水を撤去して公共下水に接続する。
- ⑥ その他雑工事として下記建具の張替をする。
 - フ 印部分 襖紙の貼り替え
 - シ 印部分 障子紙の貼り替え

敷地面積			備考
1階床面積	70.38㎡	(21.26坪)	
2階床面積	28.98㎡	(8.75坪)	
延床面積	99.36㎡	(30.01坪)	

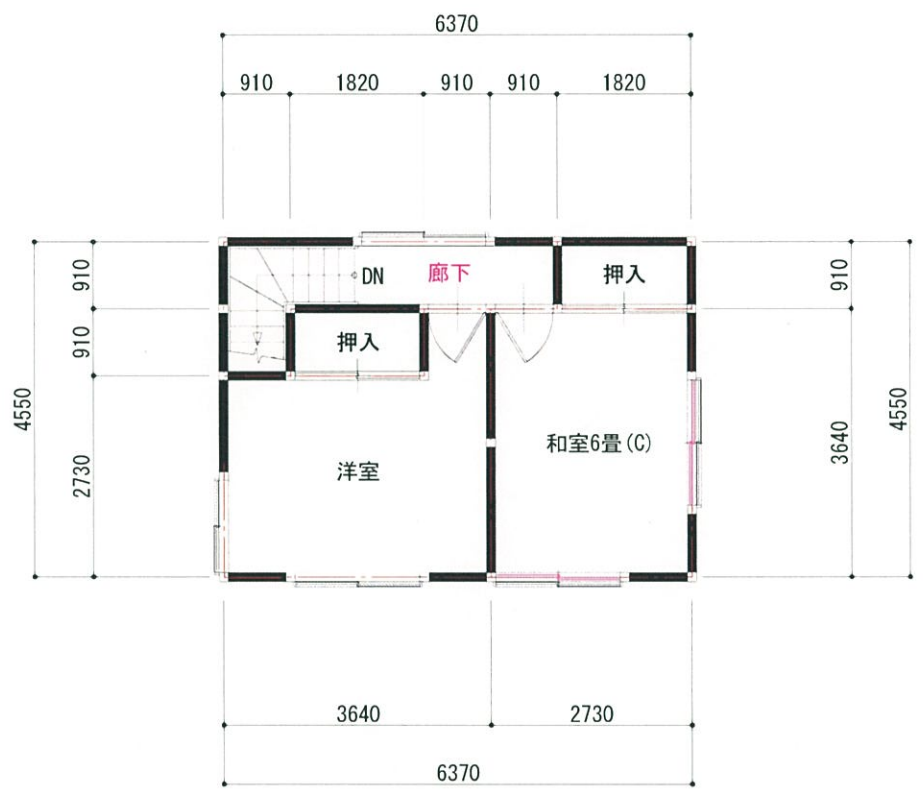


一般社団法人
新潟県建築士会 長岡支部 見附・中之島ブロック会
Niigata Architect & Building Engineers Associations

物件名称	見附市熱田町544番1	作成日	2016.12	図面番号	
図面名称	1, 2階リフォーム計画平面図	縮尺	1/100	図面番号	A-002



1階平面図 1/100



2階平面図 1/100

設計主旨
 本建物は水廻りをリフォームする事に重点をおき快適に生活できるように配慮しました。
 台所はシステムキッチンに入れ替えをして内装全てを主婦目線で新しい印象にリフォームします。
 浴室は既存の浴槽等を撤去して新しくユニットバスを設置してリフォームします。
 便所は現在の汲み取り式を洋式便器に取り換えると共に既存の排水を撤去して公共下水に接続して水洗式にリフォームします。
 その他和室廻りの建具の襖紙や障子紙の貼り替えを行うなどメリハリのついたリフォームを提案します。

面積表	敷地面積	備考
1階床面積	70.38㎡ (21.26坪)	
2階床面積	28.98㎡ (8.75坪)	
延床面積	99.36㎡ (30.01坪)	



物件名称	見附市熱田町544番1	作成日	2016.12	図面番号	
図面名称	1, 2階リフォーム平面図	縮尺	1/100		A-003

