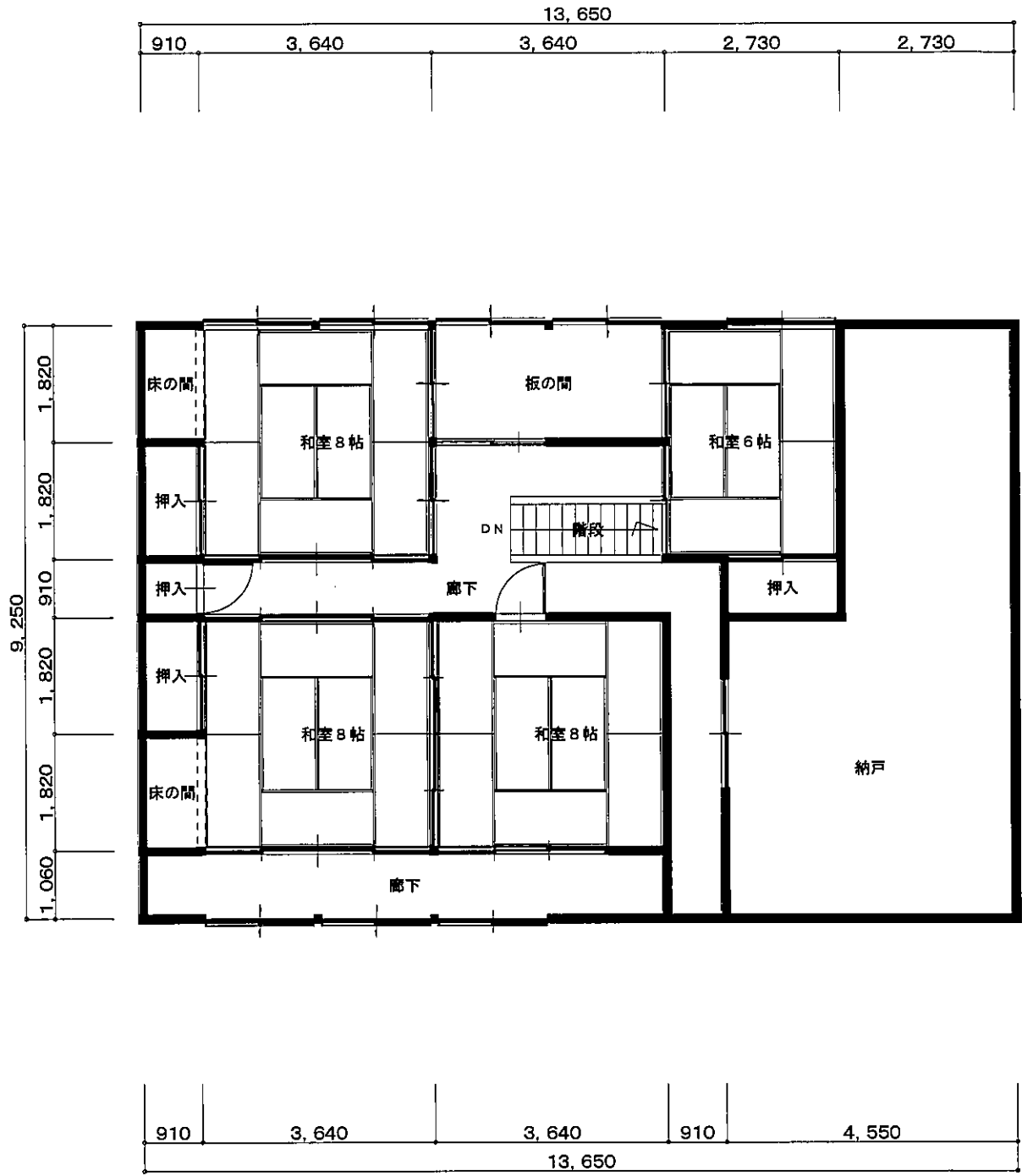
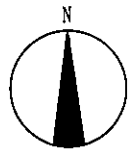


1階平面図 S=1:100



2階平面図 S=1:100



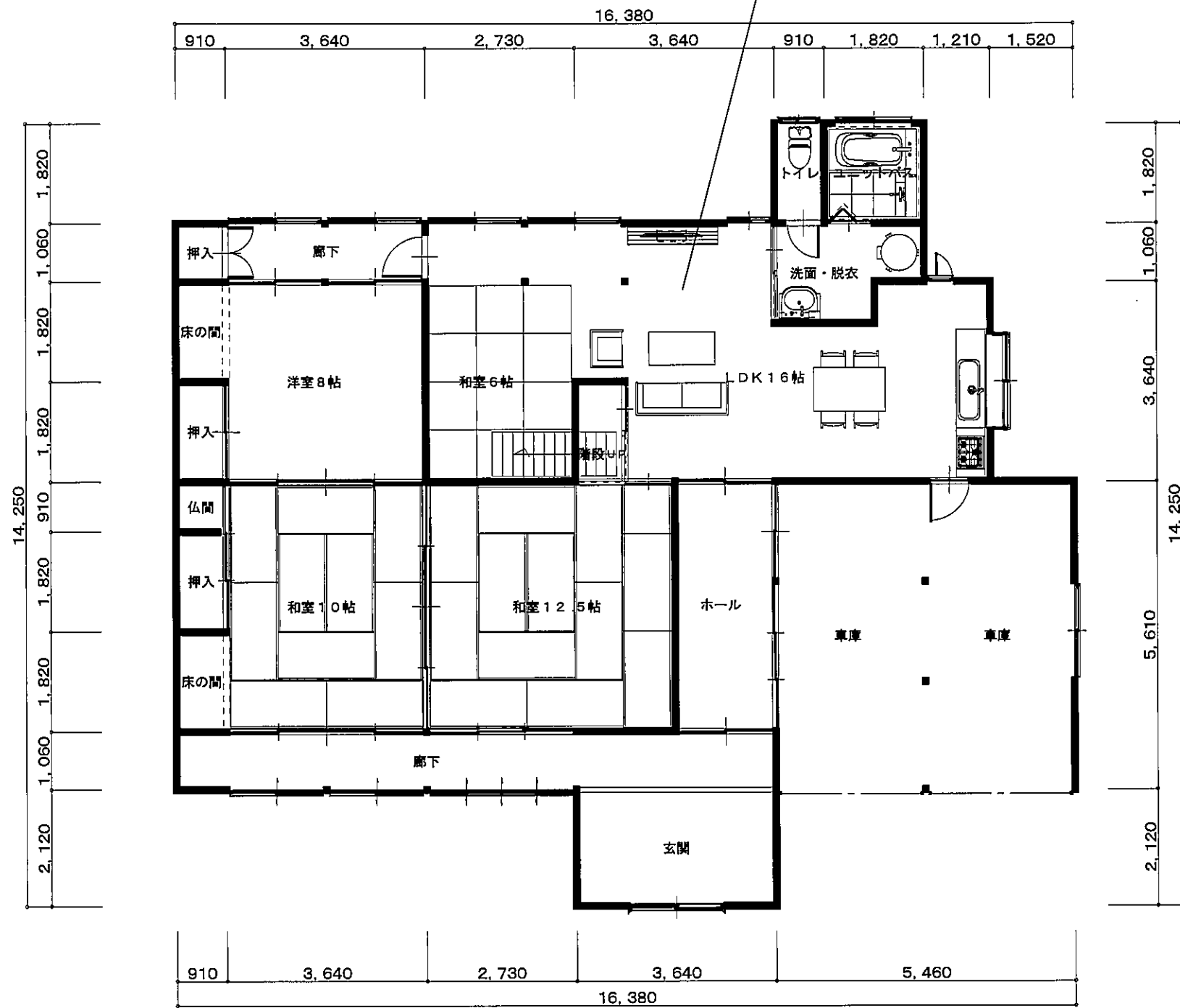
面積表	敷地面積	423.14㎡	(127.74坪)	備考
	1階床面積	173.21㎡	(52.29坪)	
	2階床面積	126.28㎡	(38.12坪)	
	延床面積	299.49㎡	(90.41坪)	



一般社団法人
新潟県建築士会 長岡支部 見附・中之島ブロック
Niigata Architect & Building Engineers Associations

物件名称	見附市明晶町1714番地	作成日	2017.1.17	図面番号	
図面名称	1階・2階 現況 平面図	縮尺	1/100	A-001	

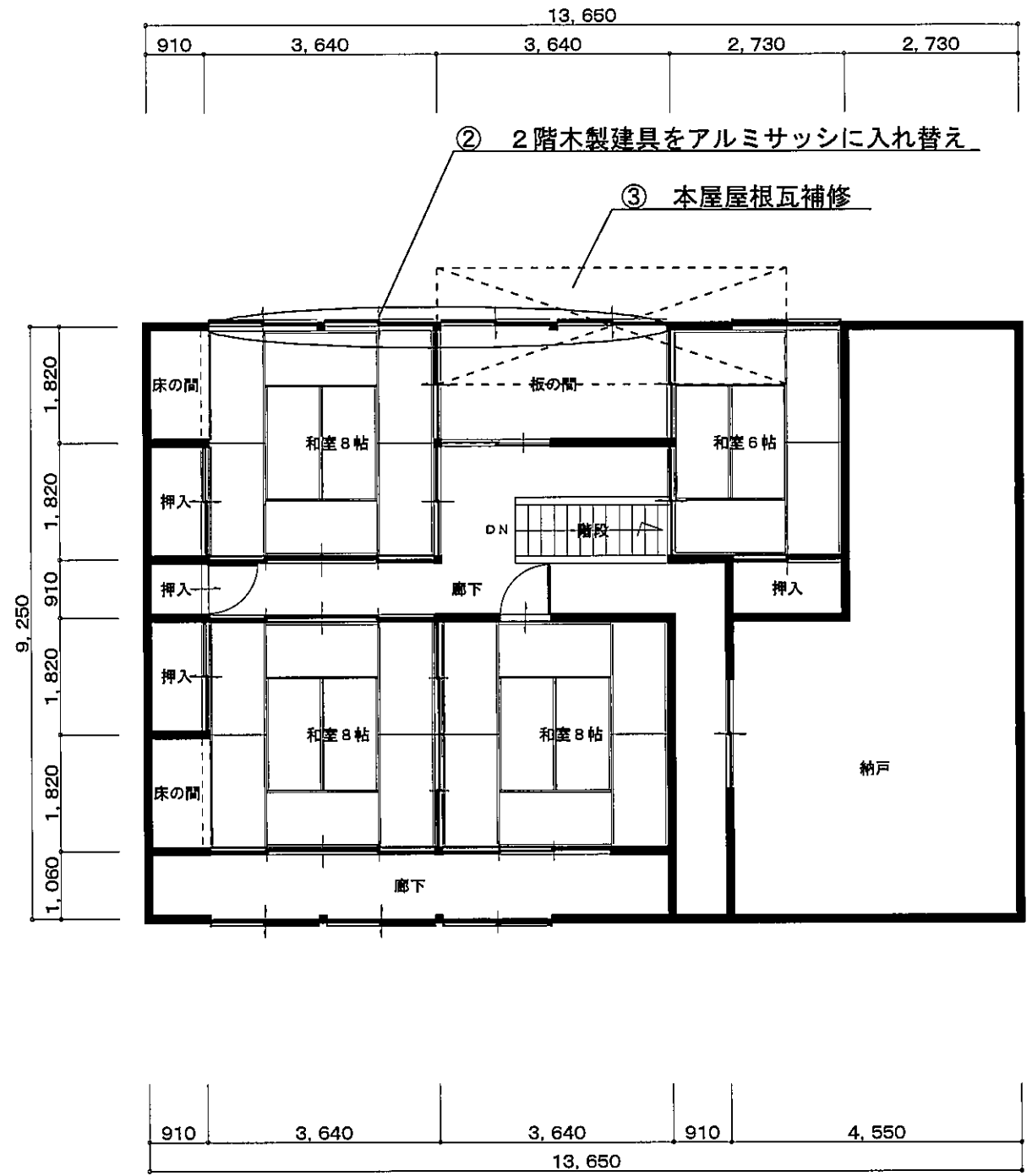
① LDKリフォーム工事



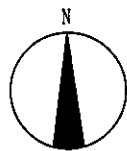
1階平面図 S=1:100

② 2階木製建具をアルミサッシに入れ替え

③ 本屋屋根瓦補修



2階平面図 S=1:100

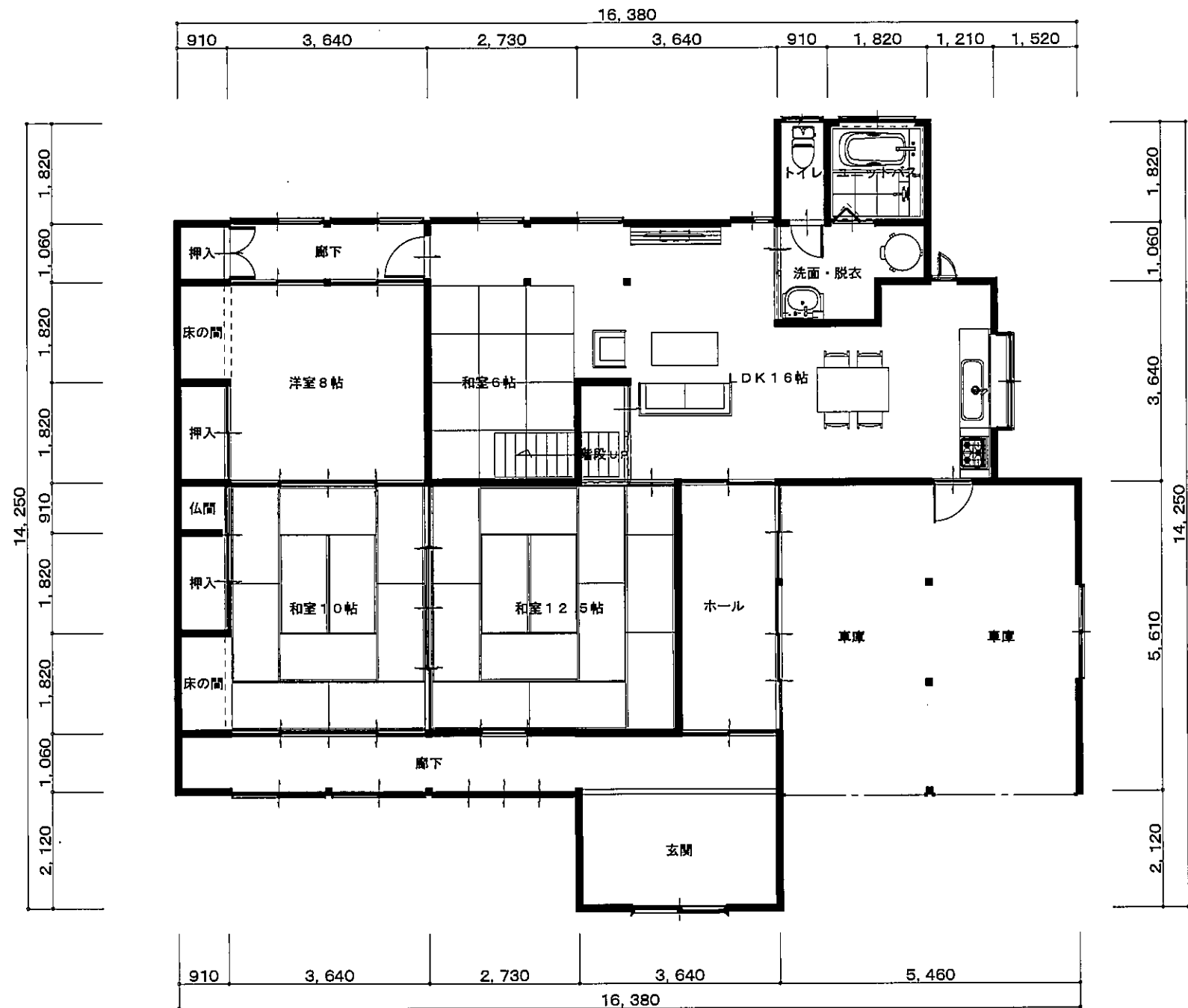


敷地面積	423.14㎡	(127.74坪)	備考
1階床面積	173.21㎡	(52.29坪)	
2階床面積	126.28㎡	(38.12坪)	
延床面積	299.49㎡	(90.41坪)	

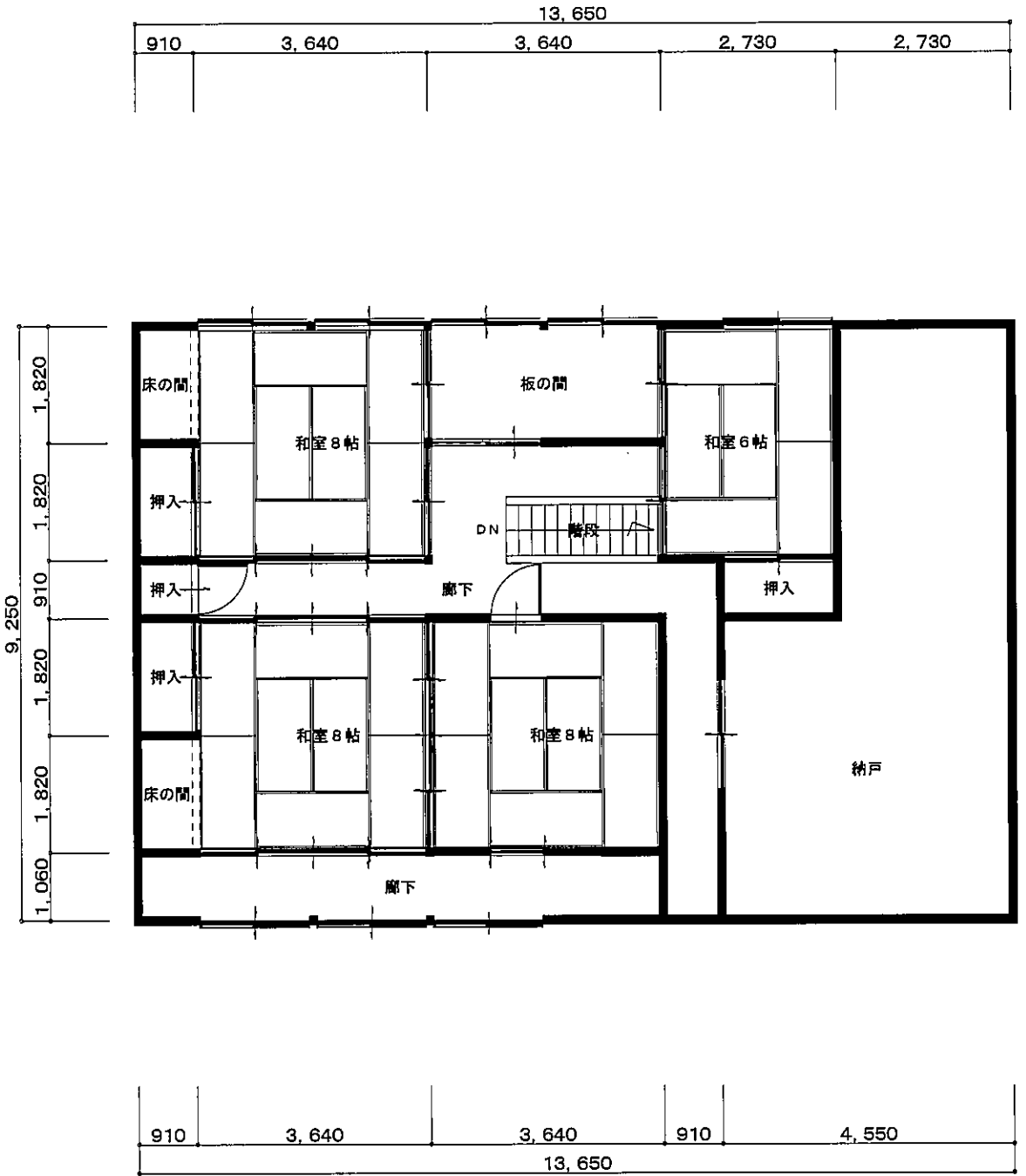


一般社団法人
新潟県建築士会 長岡支部 見附・中之島ブロック
Niigata Architect & Building Engineers Associations

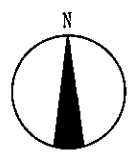
物件名称	見附市明晶町1714番地	作成日	2017.1.17	図面番号	
図面名称	1階・2階 リフォーム 計画 平面図	縮尺	1/100		A-002



1階平面図 S=1:100



2階平面図 S=1:100



設計趣旨
 キッチン、ホール、洋室と個別に別れている部分を、壁を取除き開放的なLDKにリフォームする。
 また、外部窓にインナーサッシを入れる。
 2階部分は、リフォームするには、費用が掛かりすぎるため、全体を物置として利用する。
 しかし、北側の外部木製建具はアルミサッシに入れ替える。
 屋根の鼻垂木が、折れている為、屋根を修繕する。
 農家住宅の広々とした空間を活かした、リフォームをする。

敷地面積	423.14㎡	(127.74坪)	備考
1階床面積	173.21㎡	(52.29坪)	
2階床面積	126.28㎡	(38.12坪)	
延床面積	299.49㎡	(90.41坪)	

一般社団法人
 新潟県建築士会 長岡支部 見附・中之島ブロック
 Niigata Architect & Building Engineers Associations

物件名称	見附市明晶町1714番地	作成日	2017.1.17	図面番号	
図面名称	1階・2階 リフォーム 平面図	縮尺	1/100	A-003	

